



CLASSES PRÉPARATOIRES SCIENTIFIQUES À DOMINANTE

MATHÉMATIQUES, SCIENCES PHYSIQUES ET SCIENCES INDUSTRIELLES POUR L'INGÉNIEUR

Finalité

Ces classes recrutent des bacheliers S, quel que soit l'enseignement de spécialité qu'ils ont suivi en Terminale. Elles préparent en deux ans aux concours d'entrée dans toutes les écoles d'ingénieurs et dans les Écoles Normales Supérieures.

Ces classes sont différenciées dès la première année en trois filières, MPSI, PCSI et PTSI, débouchant sur quatre filières de seconde année, MP, PC, PSI et PT. En classe de seconde année un astérisque (*) désigne des classes de niveau plus élevé pour la préparation à des concours plus difficiles.

Les écoles d'ingénieurs recrutent sur toutes les filières et le nombre de places offertes est actuellement supérieur au nombre de candidats. L'élève aimant les sciences, motivé et sérieux a donc toutes ses chances.

Structure à Lakanal

1^{re} année :

- MPSI : Mathématiques, Physique et Sciences de l'Ingénieur, 1 classe ;
- PCSI : Physique, Chimie et Sciences de l'Ingénieur, 2 classes.

2^e année :

- MP : Mathématiques, Physique, 1 classe ;
- PC : Physique et Chimie, 1 classe ;
- PC* : Physique et Chimie, 1 classe ;
- PSI* : Physique et Sciences de l'Ingénieur, 1 classe.

Organisation des cours

STRUCTURE	1 ^{re} année	MPSI	
	Options 1 ^{re} année en 2 ^{de} période	Option SI obligatoire pour avoir accès à PSI	
	2 ^e année	MP ou MP*	PSI ou PSI*
	SPÉCIFICITÉ DES ORIENTATIONS	Avoir du goût pour la théorie et une bonne capacité d'abstraction	Vouloir partir du concret pour analyser et modéliser un phénomène ou un système
HORAIRES 1 ^{re} année	MATHÉMATIQUES	12 h	12 h
	PHYSIQUE	8 h	8 h
	CHIMIE	4 h	4 h
	SCIENCES		
	INDUSTRIELLES	2 h	4 h

STRUCTURE	1 ^{re} année Options 1 ^{re} année en 2 ^{de} période	PCSI	
	2 ^e année	Chimie PC ou PC*	Sciences de l'ingénieur PSI ou PSI*
	SPÉCIFICITÉ DES ORIENTATIONS	Aimer associer l'étude des concepts théoriques approfondis à une dé- marche expérimentale	Vouloir partir du concret pour analyser et modéli- ser un phénomène ou un système
HORAIRE 1 ^{re} année	MATHÉMATIQUES	10 h	10 h
	PHYSIQUE	8 h	8 h
	CHIMIE	4 h	2 h
	SCIENCES INDUSTRIELLES		4 h

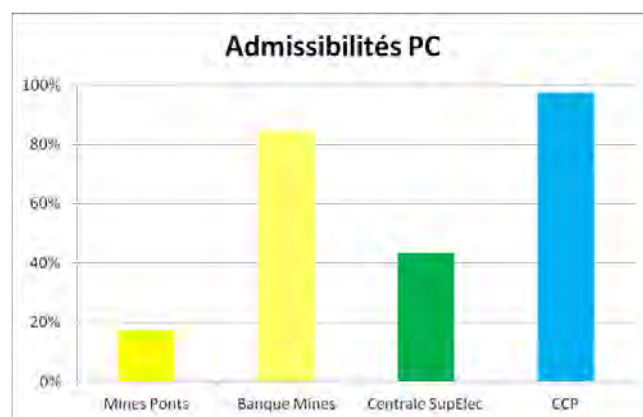
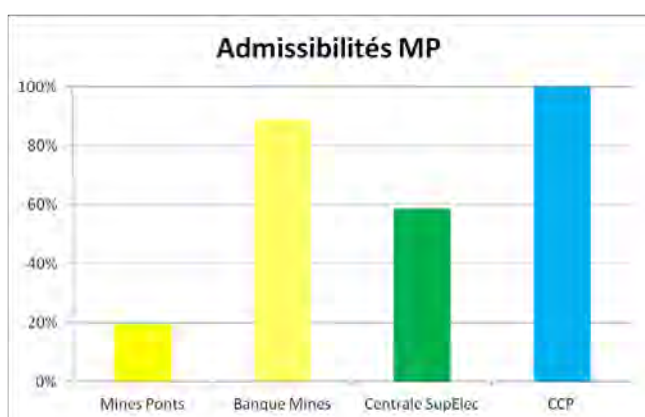
Dans toutes les classes :

- informatique (2 h) ; TIPE (2 h à partir du second semestre) ;
 - français (2 h), langue vivante obligatoire (2 h), seconde langue facultative.
- Langues proposées à Lakanal : Anglais, Allemand, Italien, Espagnol, Russe et Arabe.*
Les disciplines littéraires ont un coefficient important aux concours.

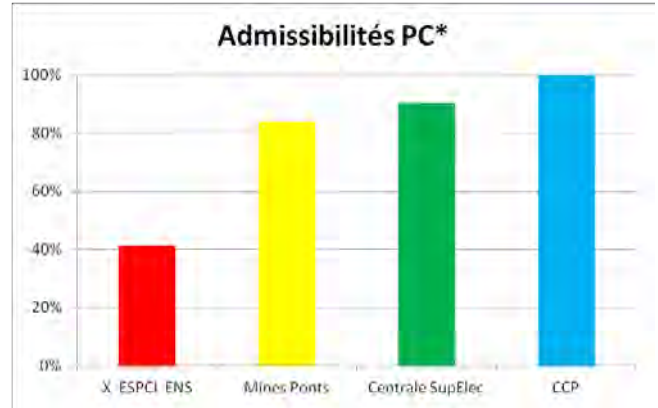
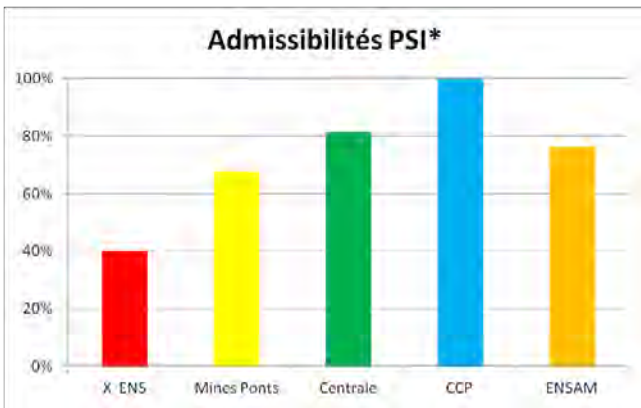
Vous trouverez à Lakanal :

- la diversité des classes et options ;
- l'ambiance de travail favorisée par des effectifs raisonnables et l'esprit d'entraide ;
- la bibliothèque bien dotée réservée aux classes préparatoires ;
- une situation géographique favorable à la préparation des TIPE (travaux d'initiative personnelle encadrés) : proximité de Grandes Écoles, de laboratoires universitaires et de centres de documentation scientifique ;
- un internat ouvert aux filles et aux garçons, un régime d'internat externé ouvert à tous et de nombreuses possibilités de chambres chez l'habitant ;
- les conventions avec les universités Paris VI – Pierre et Marie Curie, Paris VII – Diderot, Paris XI – Orsay, et Versailles St Quentin, facilitant une poursuite éventuelle d'études en université (2^e année de Licence (L2) et, ultérieurement, L3 ou Magistère) ;
- un écrin de verdure.

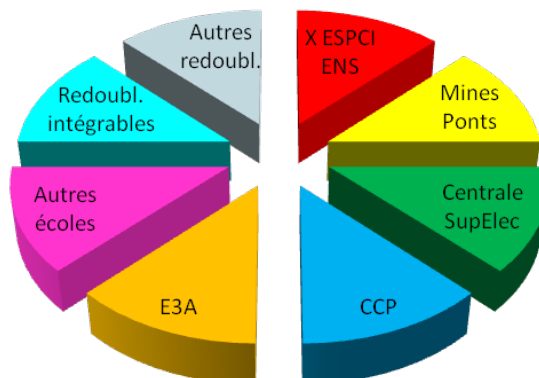
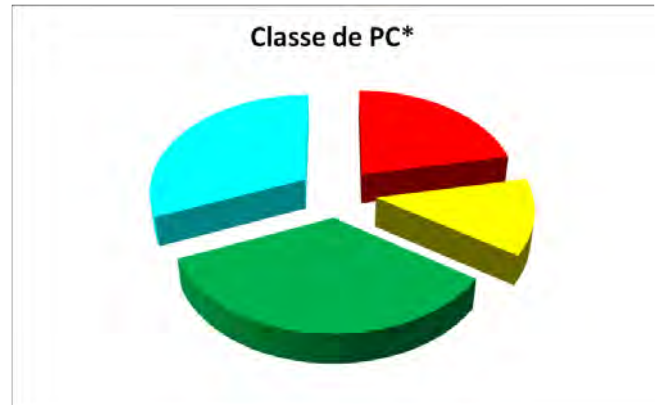
Admissibilités aux concours 2015



NB. Ne sont pris en compte que les concours significatifs pour les diverses classes.

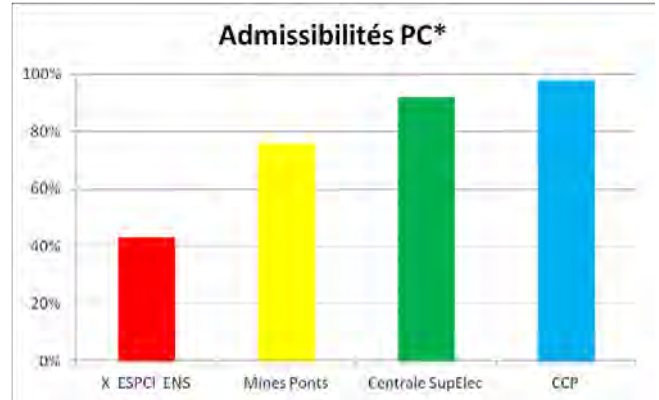
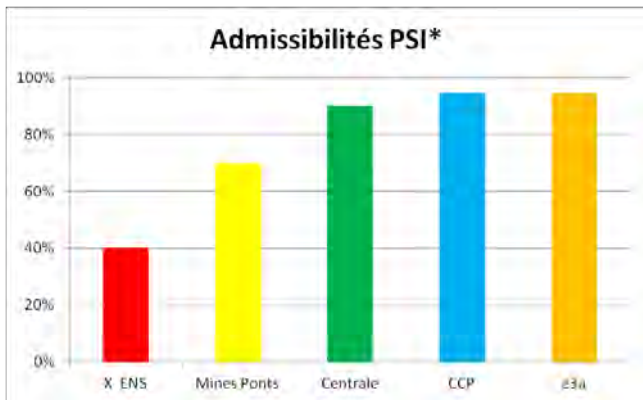
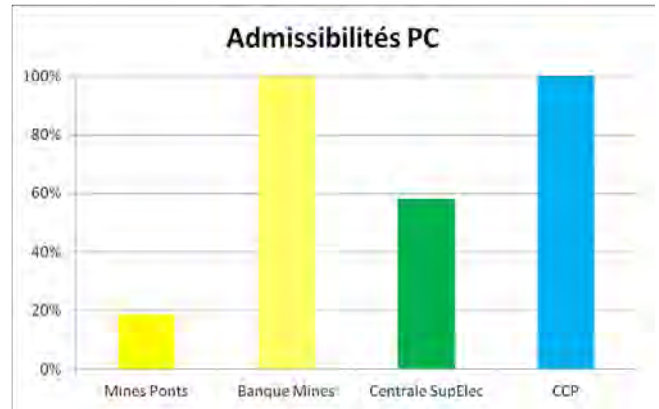
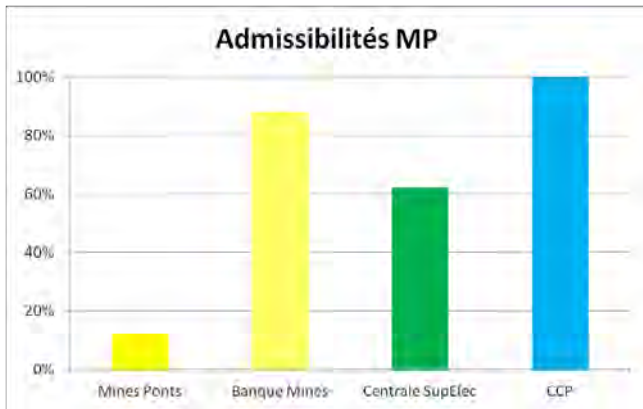


Intégrations suite aux concours 2015

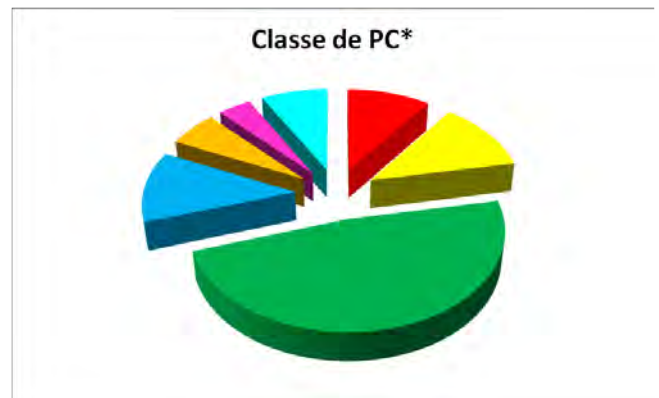
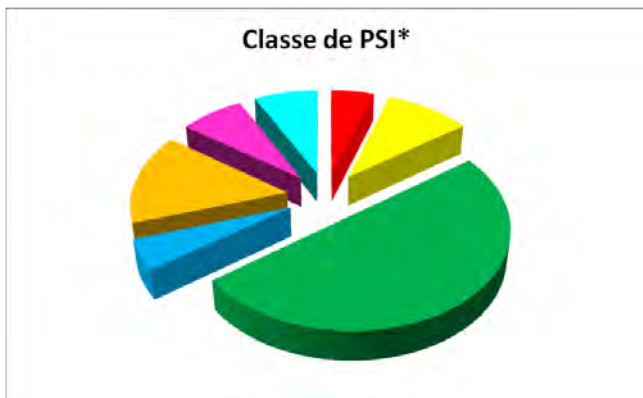
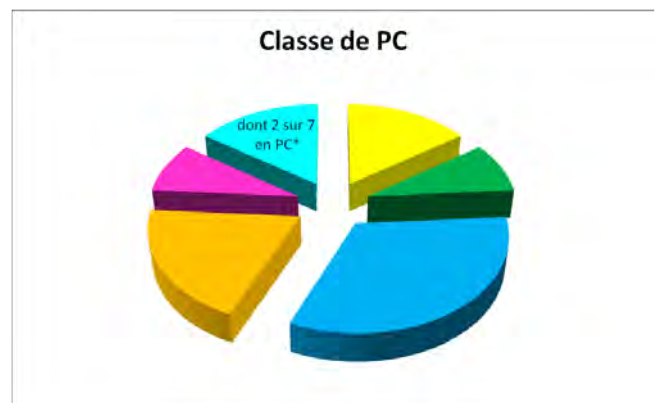
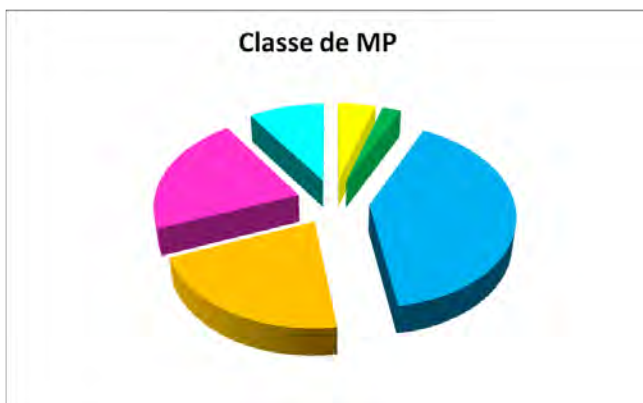


Légende

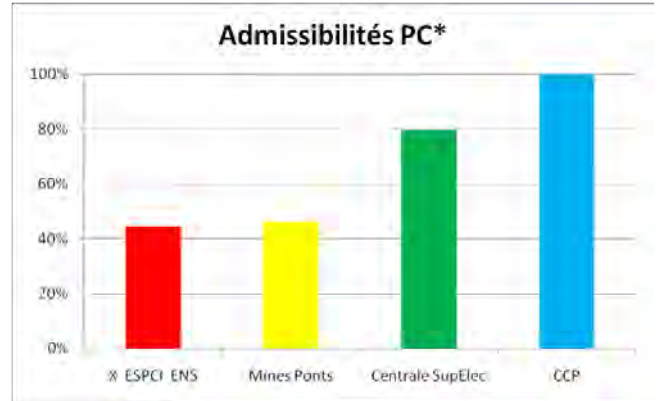
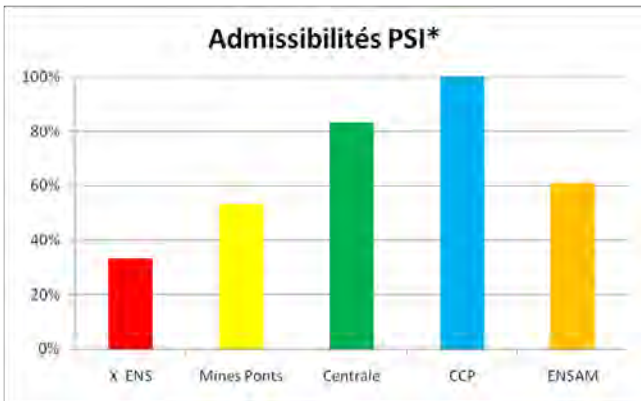
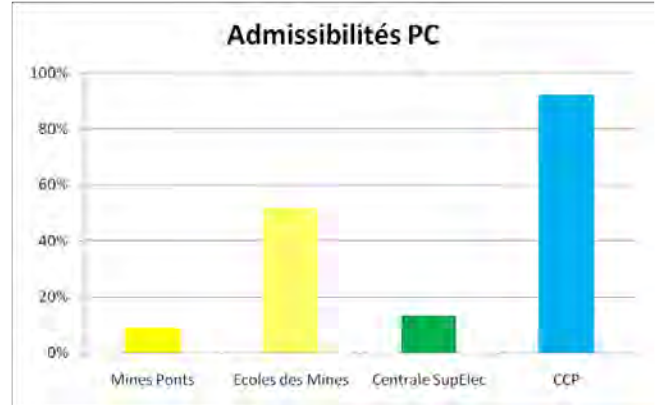
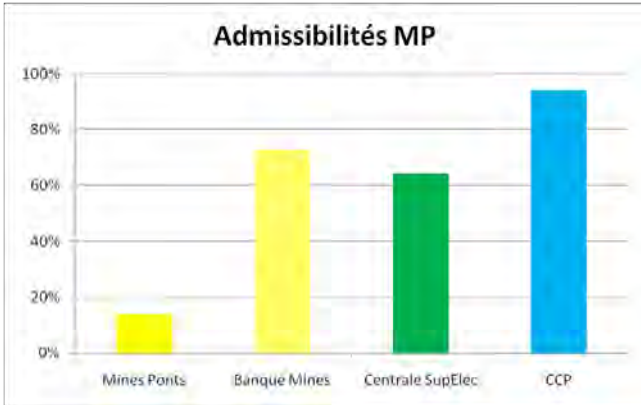
Admissibilités aux concours 2014



Intégrations suite aux concours 2014



Admissibilités aux concours 2013



Intégrations suite aux concours 2013

