

BIENVENUE A L' IÉSEG



IÉSEG - School of Management, Campus de Lille et Paris
Lycée Français Anna de Noailles, Carrefour études, Décembre 2015

- L'IÉSEG en chiffres
- L'international au cœur de la pédagogie
- Le Programme Grande École
- L'admission
- Insertion des diplômés
- Questions/Réponses



■ Des labels de qualité

Seule École post-
bac accréditée
EQUIS et AACSB

Diplôme visé
Grade de Master

Membre de la
Conférence des
Grandes Écoles



■ Au top des classements :

- 1ère école de commerce post-bac dans le classement « Excellence académique » (L'Étudiant, Oct. 2014)
- 4ème école de commerce dans le classement « Ouverture à l'international » (L'Étudiant, Nov. 2013)
- 4ème école de commerce dans le classement « Excellence académique » (L'Express, Nov. 2013)
- 21ème dans le classement mondial des meilleurs Masters in Management (Financial Times, Sept. 2015)

II. Une école, deux campus

Le campus de Lille

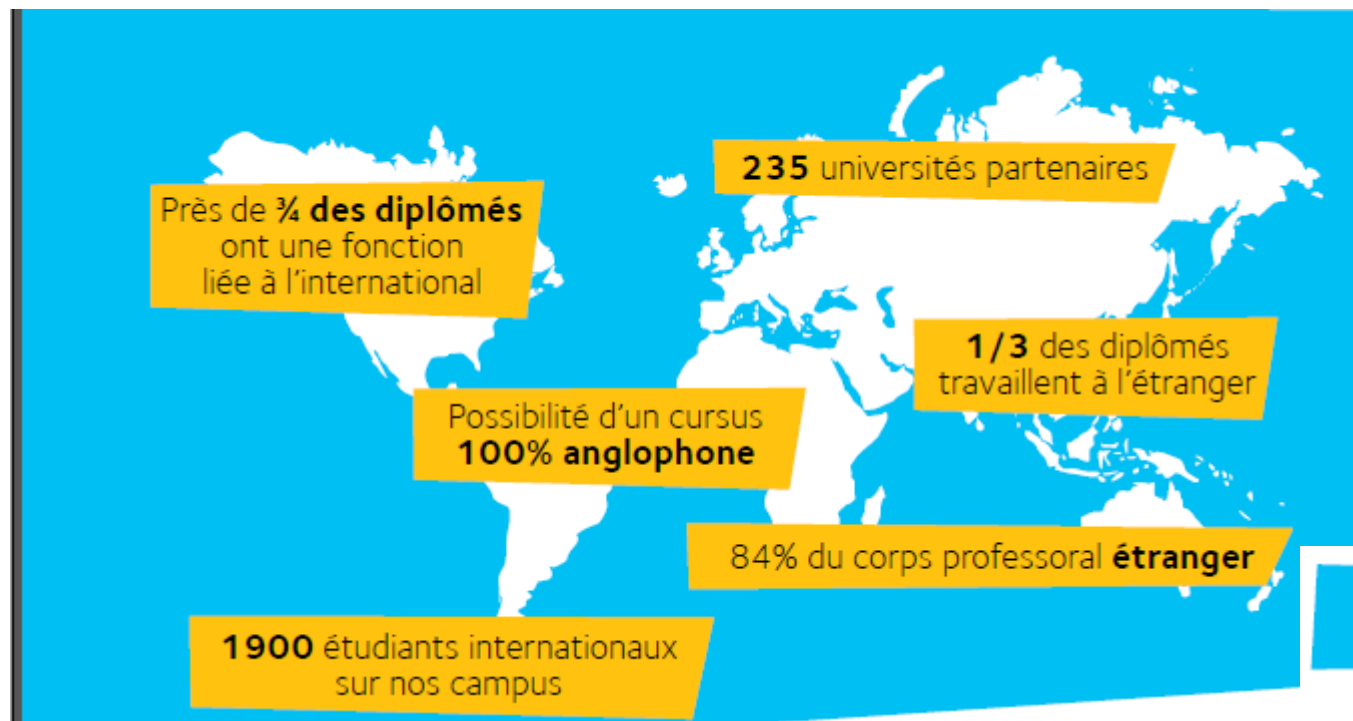
- 20 000 m²
- 5 bâtiments
- Ouvert 24h/24
- Au cœur de l'Université Catholique de Lille



Le campus de La Défense à Paris

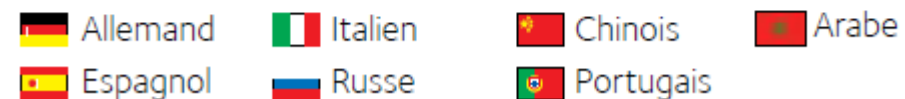
- 10 200 m² sur deux bâtiments
- 23 amphis, salles de travail, salles multimédia, 1 bibliothèque
- Au cœur du quartier d'affaires de La Défense

III. L'International au cœur de la pédagogie



Les langues à l'IESEG

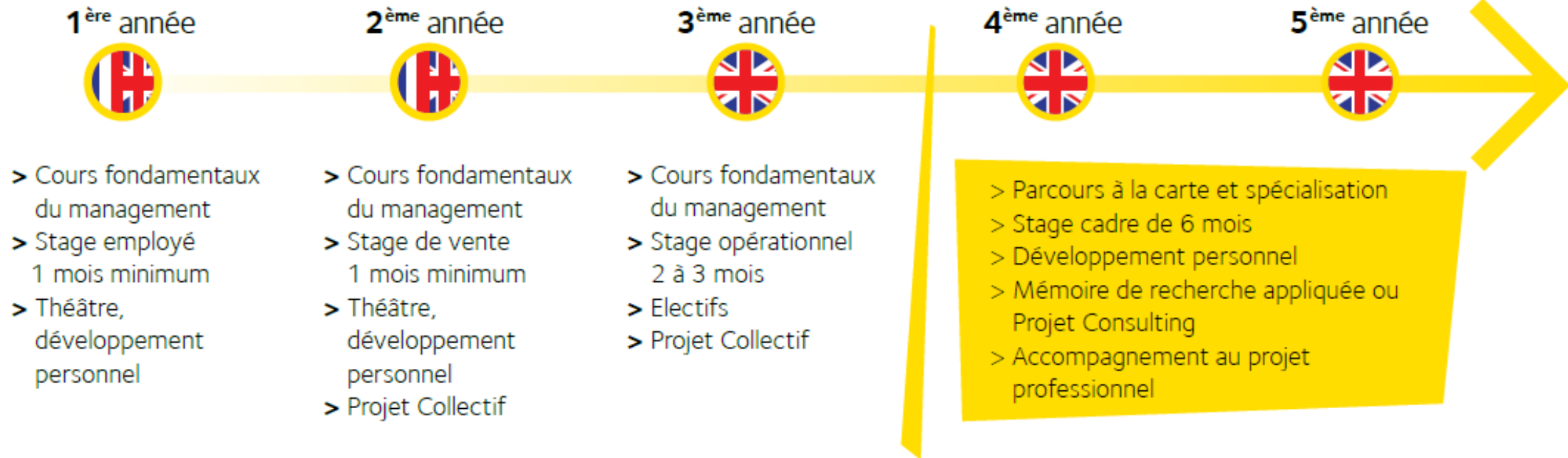
La dimension internationale de l'IESEG étant très forte, les cours sont dispensés en majorité en anglais et les étudiants peuvent étudier les langues suivantes à tout niveau :



- Échanges universitaires en **2^{ème} année, 3^{ème} année et Master (programme PGE)**
- Stages obligatoires à l'étranger (4 mois minimum)
- Enseignements dispensés en **anglais**

IV. Le programme Grande École

Structure du Programme



Dans le Programme Grande École de l'ÉSEG, les cours sont entièrement dispensés en anglais dès la 3^{ème} année. Pour les étudiants qui le souhaitent, un parcours complètement anglophone dès la 1^{ère} année est proposé.

Intégrer le Programme Grande École :

Depuis l'étranger

En 1^{ère} année

Concours sur
dossier
(120 places)

OU



(600 places)

Concours **ACCÈS**

En 3^{ème} année

Concours sur
dossier
(60 places)

En Master

Concours sur
dossier
(80 places)

VI. Admissions depuis l'étranger

■ Procédure sur dossier 120 places

Le concours sur dossier consiste à compléter un dossier de candidature sur notre plateforme en ligne <https://application.ieseg.fr/> et à nous retourner les pièces suivantes :

- 3 lettres de recommandation de professeurs
- Score officiel d'un test d'anglais reconnu (TOEFL, TOEIC, IELTS, BULATS ou Cambridge tests)
- Bulletins des classes de 1^{ère} et terminale ou équivalent
- Copie de votre carte d'identité
- Frais de dossier de 180€

Dates de candidature

Au choix parmi l'une des 4 sessions :

- 10 décembre 2015 → Résultats le 17 décembre 2015
- 18 février 2016 → Résultats le 3 mars 2016
- 18 avril 2016 → Résultats le 12 mai 2016
- 2 juin 2016 → Résultats le 16 juin 2016

Pour plus d'informations et dates des résultats d'admission :

<https://application.ieseg.fr>

En choisissant le concours « sur dossier », les candidats renoncent automatiquement à passer le concours ACCÈS la même année. Attention, vous ne pouvez candidater qu'à une seule session.

VI. Admissions depuis la France

La voie principale d'admission est le concours ACCÈS. Les épreuves de ce concours ont pour but d'évaluer les aptitudes intellectuelles, les connaissances, la personnalité ainsi que la motivation des candidats.



L'IÉSEG propose 600 places pour la rentrée 2016, les inscriptions se déroulent uniquement sur le site officiel du concours www.concours-accès.com

Épreuves écrites d'admissibilité

| Épreuve | Durée | Coeff |
|--|-------|-------|
| Synthèse | 4h | 6 |
| Ouverture culturelle | 1h30 | 3 |
| Raisonnement logique et mathématiques | 3h | 8 |
| Anglais | 1h30 | 3 |
| LV2 (facultatif) : Espagnol, Allemand ou Italien | 1h | Bonus |

Épreuves orales d'admission (propre à l'IÉSEG)

| Épreuve | Durée | Coeff |
|-------------------------|-------|-------|
| Entretien de motivation | 4h | 6 |
| Anglais | 1h30 | 3 |
| TOTAL | 5h30 | 9 |

VII. LES AUTRES OFFRES DE FORMATION DE L'ÉCOLE

Bachelor : programme de **3 ans**, enseigné en anglais, accessible aux titulaires d'un diplôme du secondaire :

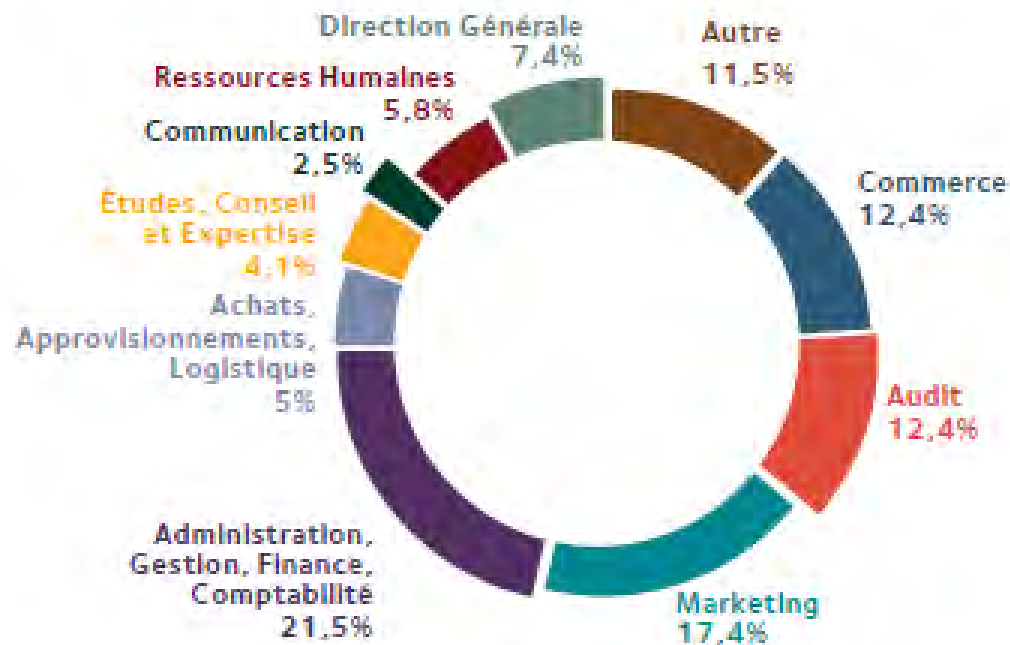
- Bachelor in International Business

MSc : programme de **18 mois** (2 semestres de cours + 1 semestre de stage), enseigné en anglais, accessible aux titulaires d'un diplôme de 1^{er} cycle universitaire (Licence ou Bachelor) :

- MSc in International Business
- MSc in Fashion Management
- MSc in Accounting, Audit & Control
- MSc in Finance
- MSc in Digital Marketing & CRM
- MSc in Business Analysis & Consulting
- MSc in Big Data Analytics for Business
- MSc in Banking and Capital Markets
- MSc in Negotiation for Organizations

International MBA : programme de **18 mois** (2 semestres de cours + 1 semestre de stage), enseigné en anglais, accessible aux titulaires d'un Bachelor d'une école de commerce ou d'un Bac+4 d'une université française et de 3 ans d'expérience professionnelle.

VII. Insertion Jeunes diplômés



Enquête de la Conférence des Grandes Écoles sur l'insertion professionnelle réalisée en 2015 auprès des Diplômés IÉSEG Promo septembre 2014

77,9%
des Diplômés de septembre 2014
et février 2015 ont décroché leur
1^{er} emploi début 2015

36,6%
travaillent à l'étranger

77,9%
ont le statut cadre

42 641€

RÉMUNÉRATION annuelle brute
(primes incluses)

65,8%

occupent une fonction liée à
l'international



Contact

Marie WILL (Coordinatrice des Admissions)

ife@ieseg.fr ou **+33 (0)3 20 54 52 75**

Plus d'infos sur **www.ieseg.fr**

SERVICE DU RECRUTEMENT FRANCE ET CONCOURS

IÉSEG School of Management

Campus Lille:

3 rue de la digue

59000 Lille

Campus Paris

Socle de la Grande Arche

1 Parvis de La Défense

92044 Paris La Défense Cedex

03 20 54 52 75

lfe@ieseg.fr

www.ieseg.fr