

DAUPHINE
UNIVERSITÉ PARIS

PSL*
PARIS-SORBONNE

Lycée Français de Bucarest Anna de Noailles

Présentation de l'offre de formation de l'Université Paris-Dauphine Régis Bourbonnais - Décembre 2015


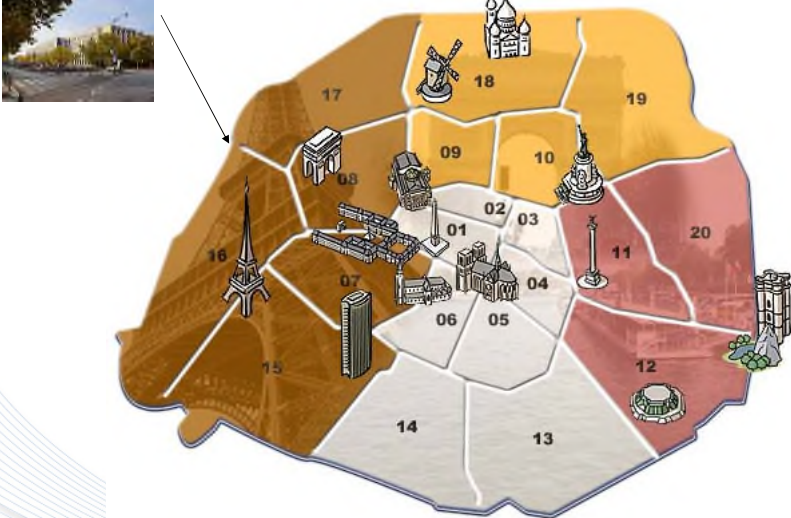


EFMD
EQUIS
ACCREDITED

DAUPHINE
UNIVERSITÉ PARIS

PSL*
PARIS-SORBONNE

Université de Paris-Dauphine



EFMD
EQUIS
ACCREDITED

Un peu d'histoire ...

- Oct. **1968** : création du Centre universitaire Dauphine
« Faculté » installée dans les anciens locaux de l'OTAN



Un peu d'histoire dauphinoise

- Déc. **1970** : création de « Université Paris-IX Dauphine »
 - Etablissement conçue comme une université expérimentale
 - Positionnement : sciences appliquées pour l'entreprise
- Fév. **2004** : Dauphine obtient le statut de Grand Etablissement
 - sélection des étudiants dès la 1^{ère} année
 - création de diplômes d'établissement innovants
- Janv. **2011** : Dauphine participe à la candidature Idex portée par PSL
 - Dauphine est membre fondateur de la COMUE PSL Research University

Chiffres clés

- **8 450** étudiants en formation initiale dont **3400** en Licence, **4600** en Master, **450** en Doctorat
- **1 500** cadres en formation continue
- **16** étudiants par enseignant
- **29%** d'étudiants d'étrangers
- **1 000** étudiants en apprentissage
- **80 000** Alumni

Procédure de sélection en L1

- **Concours sur dossier**
 - Calcul d'un score à partir des notes de 1^{ère} et des 2 premiers trimestres de terminale
- **Barres d'admission** différentes selon le lycée d'origine
Scores minima (moyenne des 5 catégories de lycées) :

	2011	2012	2013	2014
Eco/gestion (bac ES)	14,4	14,8	15,2	15,4
Eco/gestion (bac S)	13,2	13,2	13,5	13,6
Maths/info	13,2	13,5	13,7	14,1

- **Taux de sélection (2013)**

Diplôme	Candidats	Inscrits	% Inscrits
Eco /Gestion	5819	716	12
Maths /Info	1611	176	11

- **Taux de retour** : 43% en 2014 , 38% en 2013, 34% en 2012
- 93 % d'étudiants avec mention B ou TB au bac

Politique de diversification des profils dès la L1

- **Diversité sociale**

→ Programme Égalité des Chances en partenariat avec des lycées relevant de la géographie prioritaire de la région parisienne (cours de renforcement + triple parrainage)

- **Diversité géographique**

→ Recrutement d'étudiants en province et à l'étranger

- **Diversité des profils**

→ Création d'un parcours aménagé en éco/gestion pour les sportifs de haut niveau et les artistes

Organisation des études

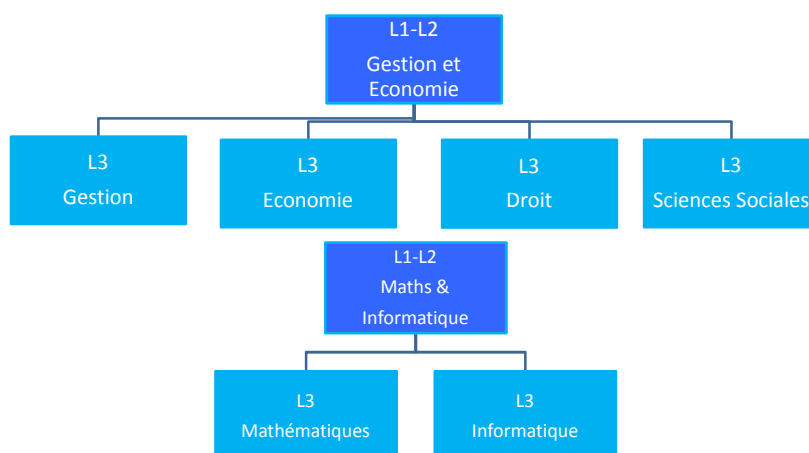
Année d'étude	Diplômes		Crédits ECTS
6, 7 et 8	Cycle Doctorats		
5	Cycle Masters Sciences des Organisations Mathématiques, Informatique Journalisme	Magistères Diplômes d'Université	+300
4			
3	Cycle Licences L1 L2 L3		+180
2	Mathématiques, Informatique		
1	Droit, Economie, Gestion et Sciences Sociales		
Baccalauréat			

Offre de formation

- Refonte de l'offre à l'occasion du contrat quinquennal
- **6** mentions de licence
- **22** mentions de master et **85** parcours de M2
- **40** diplômes de formation continue
- **5** programmes doctoraux

En licence (L1, L2 et L3):

- deux options en première année (L1 et L2)
- six options en troisième année (L3)
- des parcours en anglais dès le L3



Droits d'inscription (L1, L2 et L3)

1 ^{ère} et 2 ^{ème} année de licence du Diplôme d'Établissement de Gestion et d'Économie Appliquée de Dauphine (DEGEAD)	530 euros
1 ^{ère} année de licence du Diplôme d'Établissement de Gestion et d'Économie Appliquée de Dauphine à Londres (DEGEAD International)	11 900 euros
2 ^{ème} année de licence du Diplôme d'Établissement de Gestion et d'Économie Appliquée de Dauphine à Londres (DEGEAD International)	9 000 euros
1 ^{ère} et 2 ^{ème} année de licence du Diplôme d'Établissement Mathématiques, Informatique et application à l'Économie et à l'Entreprise (DEMI2E)	530 euros
3 ^{ème} année de licence (département LSO)	530 euros
3 ^{ème} année de licence (département MIDO)	189,10 euros (Droits nationaux)

21 Masters avec 84 spécialités de M2

Année universitaire : 2015 - 2016

Mathématiques, Informatique

- [Master - Informatique des Organisations](#)
- [Master - Mathématiques Appliquées](#)

Journalisme

- [Master - Journalisme](#)

Droit, Economie, Gestion, Sciences Sociales

- [Dauphine Master - Affaires internationales et développement](#)
- [Dauphine Master - Banque, finance, assurance](#)
- [Dauphine Master - Contrôle, audit, reporting](#)
- [Dauphine Master - Economie et ingénierie financière](#)
- [Dauphine Master - Finance](#)
- [Dauphine Master - Gestion de patrimoine et banque privée](#)
- [Dauphine Master - Management des ressources humaines](#)
- [Dauphine Master - Management des télécoms et des médias](#)
- [Dauphine Master - Management général](#)
- [Dauphine Master - Management international](#)
- [Dauphine Master - Management stratégique et conseil](#)
- [Dauphine Master - Marketing & stratégie](#)
- [Master - Action publique et régulations sociales](#)
- [Master - Comptabilité, contrôle, audit](#)
- [Master - Droit](#)
- [Master - Economie et gestion de la santé](#)
- [Master - Innovation, réseaux et numérique](#)
- [Master - Management des systèmes d'information](#)

ED de Dauphine : réunion de 5 Ecoles doctorales



Création de parcours aménagés

- Ouverture d'un cycle complet (L1 et L2) étalé sur 6 semestres pour sportifs de haut niveau et artistes en 2014
 - Recrutement sélectif de 21 étudiants sur la base de dossiers argumentés
- Renforcement de parcours de langues renforcés
 - passage à la rentrée 2014 de 3 à 7 groupes de 35 étudiants
- Création de parcours aménagés pour les CPGE (L3 Economie)
- Réorganisation de l'offre de cours en L3 pour accueillir les étudiants du CPES
 - Nouveaux parcours
 - Nouveaux enseignements
 - Dédoublément de cours

Internationalisation

- Dauphine à Londres
 - Recrutement international de 25 étudiants venant des lycées français de l'étranger (Asie, Amérique du Nord, Europe ...) pour une scolarité bilingue
 - Implantation universitaire en premier cycle totalement originale (hors écoles de commerce)
- Dauphine à Brooklyn
 - 40 étudiants de la L3 Economie : semestre en alternance à Brooklyn (cours le soir et le samedi à City University of New York, stage en journée dans des établissements bancaires et financiers)
 - Inclusion en 2015 dans au moins une autre L3 d'un dispositif analogue
- Création de bourses internationales
 - 3 bourses en maths/info
- Extension significative des « *English Tracks* »

Dauphine, a world renowned University

- A high academic level worldwide recognized thanks to its EQUIS accreditation .
- A strategic alliance with Singapore Management University (SMU) , to create common academic programs, to enhance students mobility, to foster professor and staff exchanges...
- 271 agreements with well known universities around the world for dual degrees, students exchanges, academic and research cooperation from Madrid to New York including Beijing, Sydney...
- Relocated degrees in London, New York, Frankfurt
- Dauphine is really international :
 - With programs in English in Management and Economics from the 3rd year of Bachelor onwards
 - With 16 % of international faculty
 - with 30% of international students in Master
 - With 50% of international student in PhD



Why working with
Dauphine ?

An excellent academic level

Dauphine is the 1st and only French University with EQUIS accreditation. It recognized its high academic level



highly qualified faculty members

Within PSL :

- 10 Nobel prizes and Fields medals
- 4 CNRS Gold Medals
- 40 academic members (French or International ones)

- 552 Core Faculty
- 435 PhD students

Dauphine has a strong link with business community



- A dual professional and academic culture :
 - Our programs are a mix of corporate orientation and academic research
 - High level of involvement of economic operators in term of meetings, programs, teaching...
- A lot of apprenticeships, internship and jobs offers
- A Companies forum, an apprenticeship Day are organized every year

=> Our Students are operational straight after their degree

A specific pedagogy

- A very good student tutoring
 - with classes in small groups
- Close ties with enterprise
 - Mandatory internship
 - Academic program with apprenticeship



A qualitative library

known as unique in social sciences and management fields

- 180 000 monographs
- 1 550 magazine subscriptions
- 14 000 electronic access to review
- 41 data bases



A comfortable and modern library



Very modern lecture hall

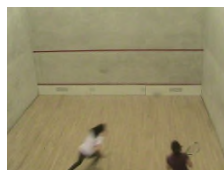


Help on work placement from the 1st year onwards

- Simulated job interviews
- Help with the writing of CVs and cover letters



The most sporting University of France with a rate of 42% membership (vs 10% average in Paris)



good studies conditions



More than 50 students associations available



Des questions ?

