

Assemblée Générale
de l'Association des Parents d'Élèves
Gestionnaires
du Lycée français Anna de Noailles



Intervenants

- Henri Paul Ambassadeur de France
- Henri Lebreton Conseiller de Coopération et d'Action Culturelle
- Michel LOSTANLEN Proviseur
- Thierry Souche Président de l'APE

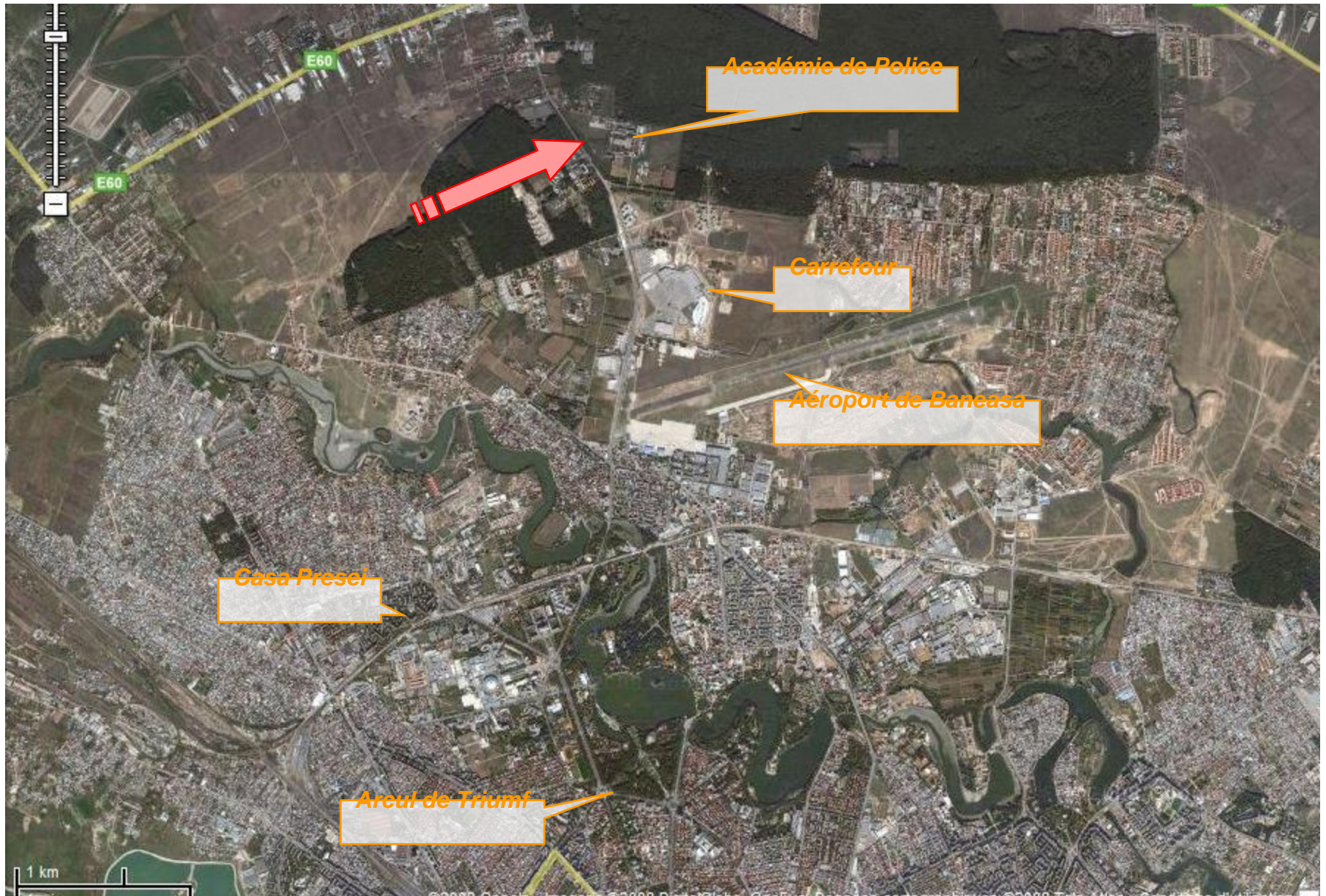




Le nouveau Lycée

M. Henri Paul, Ambassadeur de France

Le site concédé par le gouvernement Roumain



Nouveau Lycée: état du projet

- Nous avons audité le terrain **avant** que le ministère de l'intérieur ne formalise la concession:
 - Le terrain est 'propre': il n'y a pas de pollution dans le sol, dans l'air et le niveau de bruit est compatible avec la construction d'un établissement scolaire (selon les normes françaises)
 - Le terrain est 'propre à la construction': la structure du sol permet de construire sans problème.
 - Le terrain n'est pas revendiqué: appartenant à l'Académie de Police, la concession n'est *a priori* pas attaquable.
- Le comité de gestion a donc entamé les étapes suivantes du projet. Notamment, nous avons lancé un appel d'offre pour un programmiste:
 - Le précédent 'projet' date de 2004: nous avons plus d'élèves, le terrain n'est plus au même endroit, les coûts ont évolué... et toutes les études faites ne sont pas forcément réutilisables.
 - Le rôle du programmiste est de collecter les besoins de tous les intervenants (administration, enseignants, parents, CG) afin de mettre sur le papier tous les détails relatifs au nouveau projet de lycée, d'analyser ce qui peut être réutilisé du projet précédent...
- Nous pourrions ensuite lancer les consultations pour la construction elle-même (architecte, maître d'ouvrage délégué...) et monter le financement de ce projet.





Les différentes instances qui gèrent le Lycée Français

Association des Parents Gestionnaires, Comité de Gestion, Fondation
Conseil d'Ecole, du Secondaire, d'Etablissement
les Parents d'Anna...

L'école et son écosystème

- Le Lycée Français Anna de Noailles est une école privée à gestion parentale, sous convention avec l'AEFE
 - **privée**: son financement dépend pour une large part des écolages que les parents payent pour assurer la scolarisation de leurs enfants
 - **à gestion parentale**: les parents regroupés en association, l'Association des Parents d'Elèves Gestionnaires (**APEG**), assurent la 'gestion financière' de l'école. C'est-à-dire que ce sont eux qui définissent en grande partie et votent le budget de l'école.
 - **sous convention avec l'AEFE**: l'APEG a signé une convention avec l'Agence de l'Enseignement Français à l'Etranger (AEFE), au titre de laquelle l'AEFE apporte un cadre pédagogique (le cursus que l'établissement doit respecter) et des personnels (Proviseur, Directeur et quelques expatriés) afin de garantir que l'école fournit un enseignement conforme au standard Français. De ce fait, les élèves obtiennent des diplômes reconnus en France (brevet des écoles, baccalauréat...)
- Pour assurer le bon fonctionnement de l'établissement, un certain nombre de structures sont mises en place: le Comité de Gestion, les Conseils, la fondation, les Parents d'Anna...



L'APEG

- L'**Association des Parents d'Elèves Gestionnaires** est une association 'Loi de 1901' (de droit Français) qui regroupe tous les parents qui ont des enfants scolarisés au Lycée Français de Bucarest.

vous en êtes **tous** membre.

- L'APEG élit, tous les ans, 9 parents et 2 suppléants qui seront ses représentants au Comité de Gestion (CG), comité qui a la responsabilité de la gestion financière de l'établissement.
 - Ces 9 parents sont membres de droit du CG.
 - Ces 9 parents élisent le bureau: Président, Trésorier, Secrétaire
 - Le Président de l'APEG est Président de droit du CG
 - Le Trésorier de l'APEG est Trésorier de droit du CG



L'AEFE

- L'**Agence pour l'Enseignement Français à l'Etranger** est une agence dépendant du ministère des affaires étrangères. Elle gère les ressources financières et humaines que la France déploie pour assurer le bon fonctionnement des écoles françaises dans le monde (135 pays, 440 établissements).
- L'AEFE a signé une convention avec l'APEG. A ce titre:
 - L'AEFE détache des personnels expatriés pour diriger l'établissement: un Proviseur et un Directeur.
 - L'AEFE détache d'autres personnels expatriés afin d'assurer des missions critiques: un agent comptable, quelques enseignants.
 - L'AEFE recrute des enseignants 'résidents' (qui sont partiellement refacturés à l'APEG).
 - L'AEFE inspecte et reconnaît l'enseignement dispensé dans l'établissement.

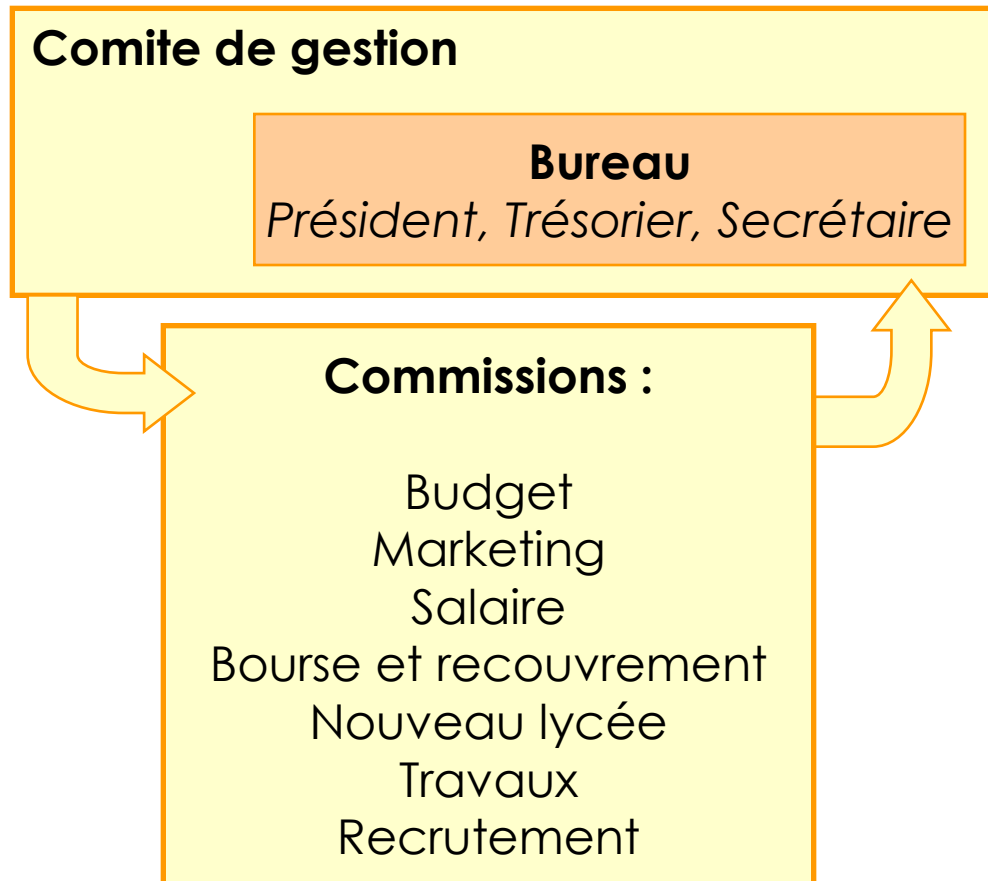


Le Comité de Gestion (CG)

- Le CG regroupe des représentants de tous ceux qui font marcher le Lycée:
 - des parents élus (9 parents) - **majoritaires**
 - l'administration (Proviseur, Directeur)
 - l'ambassade (Conseiller pour l'Action Culturelle)
 - D'autres personnes assistent aux réunions du CG car leur participation est primordiale: l'agent comptable, un représentant du personnel, des personnes invitées par le CG pour traiter d'un thème précis.
- Le CG gère les **aspects financiers**:
 - élabore le budget, valide les engagements financiers
 - détermine les frais d'inscription et les droits d'écolage
 - emploie le personnel non expatrié, passe tous types de contrats
 - valide le financement des choix pédagogiques et éducatifs du CE



Le Comité de Gestion (CG)



- Le CG décide en session plénière.
- Chaque commission regroupe quelques membres du CG qui préparent les dossiers et présentent leurs propositions au CG.
- Les commissions sont créées selon les besoins.



La Fondation

- La **Fondation** est une structure légale de droit Roumain. De ce fait, elle apporte des avantages complémentaires qui font défaut à l'Association des Parents (association de droit français):
 - elle peut être propriétaire foncier en Roumanie
 - elle peut récupérer la TVA auprès du fisc Roumain
 - elle peut gérer des fonds dans l'optique d'un projet de moyen terme comme la construction d'un nouveau Lycée.
- De par son statut légal et fiscal, elle pourra être le **propriétaire** du futur nouveau Lycée.
- La Fondation est gérée conjointement par l'Ambassade et les Parents:
 - Le Président de l'APEG est de droit Président du Conseil des Directeurs de la Fondation.
 - La gestion de la fondation est déléguée au Comité de Gestion du Lycée.



Les parents d'Anna

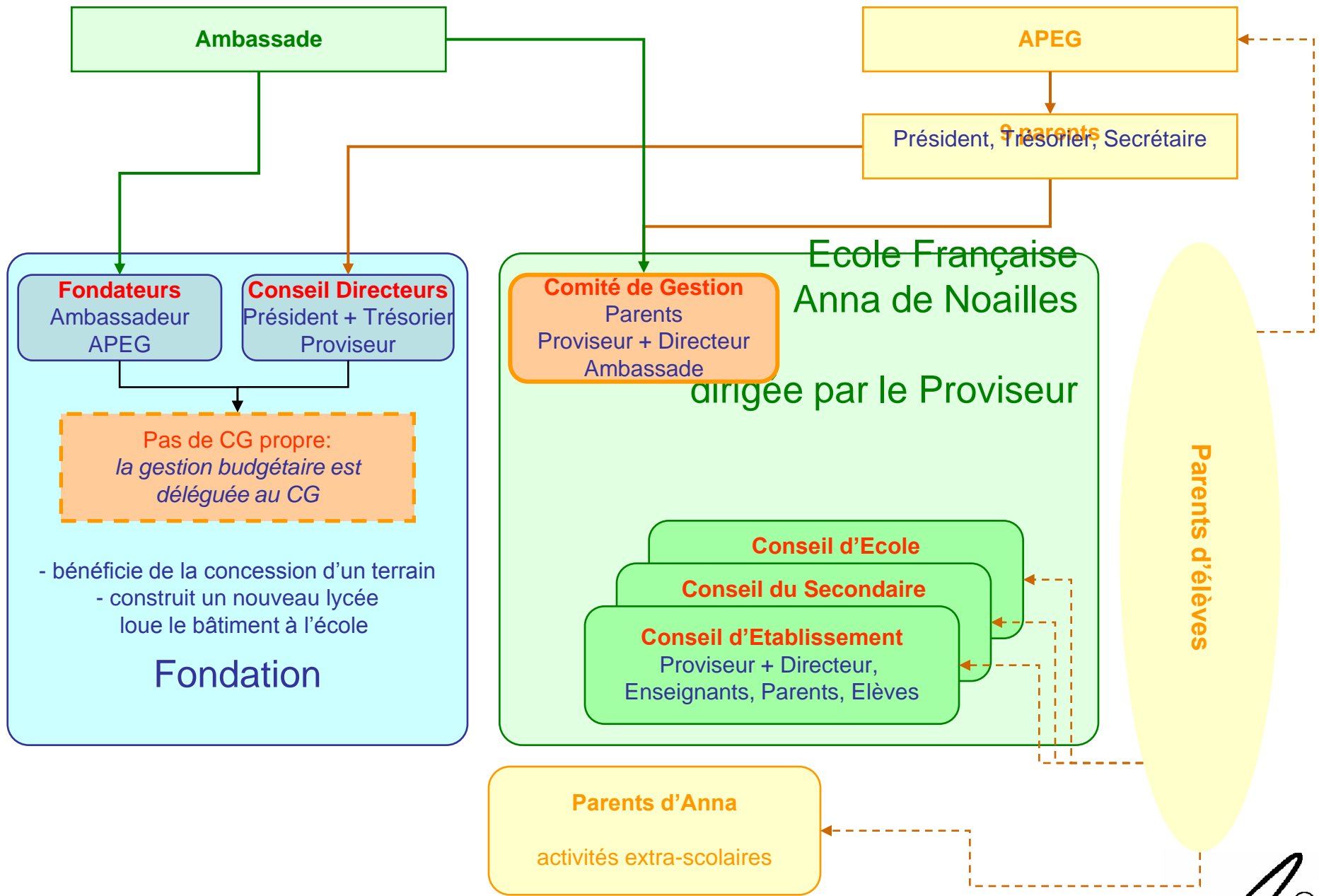
- '**Les Parents d'Anna**' regroupent tous les parents bénévoles qui souhaitent améliorer la vie quotidienne de nos enfants à (et autour de) l'école en proposant:
 - des activités extra-scolaires (sport, culture...)
 - des services périscolaires (restauration, garderie, BCD...)
 - des évènements au cours de l'année (gouter de Noël, Kermesse...)
 - un journal trimestriel et une animation de la communauté des parents
- Les activités organisées par les parents d'Anna sont **auto-financées**, et le CG et l'école n'apportent qu'un soutien logistique. La Kermesse reste la source principale de financement pour les activités gratuites.
- Historiquement, les Parents d'Anna émanaient de l'APEG: afin de clarifier les rôles et responsabilités respectives:
 - l'APEG a repris à son compte la gestion de la restauration et de la garderie;
 - les 'Parents d'Anna' vont bientôt se constituer en association à part entière, distincte de l'APEG, et se focaliser sur les activités extra-scolaires.



Le Conseil d'Établissement (CE)

- Le CE gère les **aspects pédagogique et d'enseignement**:
 - Le CE est décideur pour le projet d'établissement, le règlement intérieur, le calendrier scolaire et les horaires
 - Le CE émet un avis sur l'évolution de la structure et le tableau des emplois, le fonctionnement de la vie scolaire, les activités périscolaires et les voyages... et le CG doit ensuite en valider le volet financier.
- Le CE regroupe des représentants de tous ceux qui font marcher le Lycée:
 - l'encadrement (Proviseur, Directeur) et le corps enseignant - **majoritaires**
 - des parents et élèves élus (4 parents + 1 remplaçants)
 - des représentants du CG (Président, et/ou Trésorier)
- Le CE s'appuie sur les travaux et propositions du **Conseil d'École** (pour la maternelle et l'élémentaire) et du **Conseil du Secondaire** (pour le collège et le lycée).







Présentation du Lycée

M. Michel LOSTANLEN, Proviseur
Effectifs d'élèves, personnels, projet pédagogique

Structure de l'établissement

Maternelle			Elementaire				
PS	MS	GS	CP	CE1	CE2	CM1	CM2
2	2	3	3	3	3	3	2

Collège				Lycée		
6°	5°	4°	3°	2nde	1ère	T
2	2	2	2	2	2	2

(L - ES) et S

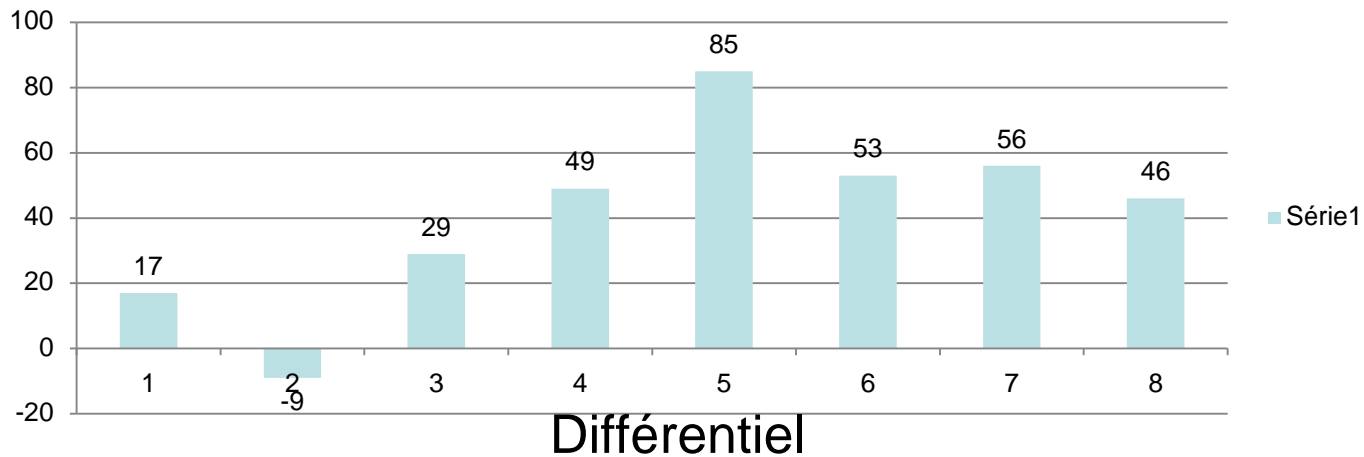
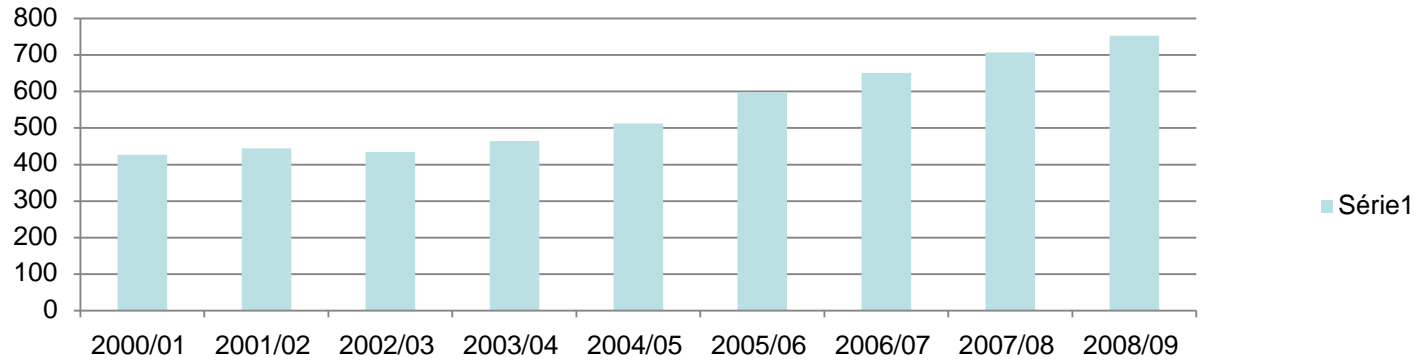
L'établissement couvre depuis la maternelle petite section jusqu'à la Terminale:

- 21 divisions en primaire
- 14 divisions en secondaire



Evolution des effectifs

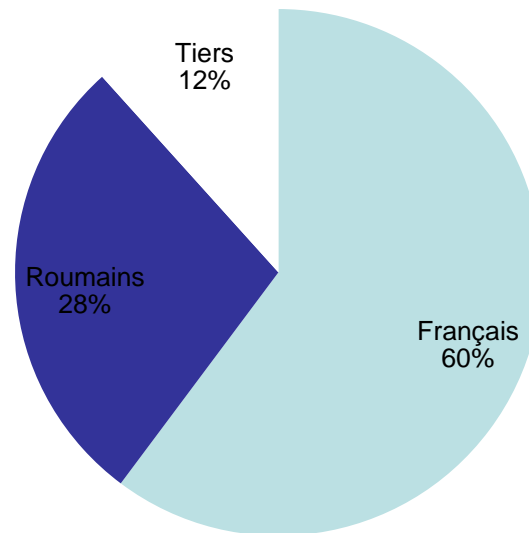
2000/01	2001/02	2002/03	2003/04	2004/05	2005/06	2006/07	2007/08	2008/09
427	444	435	464	513	598	651	707	753



Répartition des effectifs par nationalité

Tiers	Binationaux	Francophones	Français	Roumains
88	48	60	346	212

Répartition par nationalité rentrée 2008



AG du 29/09/2008



Personnels de l'établissement

Enseignants		
Expatriés	Résidents	Recrutés locaux
3	20	22

Administratifs		Educatifs	Personnels de service
Expatriés	Locaux	Locaux	Locaux
3	10	11,5	13,5



Répartition des enseignants

		Enseigt primaire	FLS	LV1	LV2	Roumain	Options	Enseignements détermination	Enseignements de spécialité
		Anglais Roumain	Français Langue Scolarisation	Anglais Allemand	Espagnol Allemand	Roumain débutant Roumain avancé Histoire des roumains	Latin Grec	Sciences Eco. Et sociales LV2 Latin	Latin Anglais spécialité Sciences politiques Mathématique s Sciences physiques Sciences et vie de la terre
Maternelle	PS								
	MS								
	GS								
Primaire	CP								
	CE1								
	CE2								
	CM1								
	CM2								
Collège	6ème								
	5ème								
	4ème								
	3ème								
Lycée	2nde								
	1ES								
	1L								
	1S								
	TES								
	TL								
	TS								



Projet pédagogique et éducatif du Lycée

- Axe 1** maîtrise des savoirs fondamentaux
- Axe 2** ouverture vers le pays d'accueil : LA ROUMANIE
- Axe 3** Prise en compte de la diversité
- Axe 4** Formation continue
- Axe 5** Information et communication
- Axe 6** Création d'un pôle artistique, culturel et scientifique





Situation financière

Quelques chiffres clé

- Le budget annuel du Lycée est de 10.7 millions de RON (soit environ 3 millions d'Euro)
- Le lycée brule en moyenne **900,000 RON** par mois:
 - **60%** pour les frais de personnel (recrutés locaux et résidents)
 - **11%** pour la locations des infrastructures: salle de sport, piscine, patinoire, Anna de Noailles et surtout Herastrau (9%)
 - **15%** pour le fonctionnement matériel: charges, entretien, frais généraux, informatique
 - **4%** pour la solidarité,
 - **il ne reste que 10%** pour **le strictement pédagogique**



Le financement

Les recettes du budget sont composées des éléments suivants:

- **91.5%** les parents par les écolages et les frais d'inscription,
- **2.5%** les parents (projets de classes, etc.)
- **5%** l'Etat (bourses, projet d'établissement)
- **1%** autres (produits financiers)

L'Etat intervient cependant de façon substantielle hors budget (expatriés, résidents).





Election des représentants de l'APEG au Comité de Gestion

Modalités de vote

- Droit de vote:
 - Un seul parent par famille peut voter
 - Chaque famille dispose d'une voix par enfant scolarisé



Merci de votre participation 😊

