



Fondation du Lycée Français Anna de Noailles Bucarest

ASSEMBLEE GENERALE D'OUVERTURE

Mardi 8 Octobre 2019

18h30

3 Acteurs liés par une convention :

- Les parents d'élèves de l'APEG à travers une fondation roumaine
- L' Ambassade et Le COCAC
- L' AEFE et le Proviseur

L'AEFE :

- **Accompagne l'homologation de l'établissement** (conformité de l'enseignement dispensé aux programmes scolaires français et aux méthodes).
- **Met du personnel à disposition** (enseignants et équipe de direction : 28 personnes) et met en place un **plan de formation**.
- Attribue des **subventions** pour des projets particuliers (immobiliers, sécurité, pédagogie...)

La Fondation :

- Est responsable devant la loi roumaine
- Paye une contrepartie à l'AEFE : de 6% des frais d'écolages perçus
- Est l'employeur d'une majeure partie de l'établissement
- Supporte les investissements (prêt de 15M€) et le fonctionnement quotidien
- Fixe les frais de scolarité et détermine le budget de fonctionnement

Une offre d'écoles privées en progression :

- Une école anglophone qui attend son ouverture à Jolie Ville depuis plus d'un an
- Des maternelles francophones qui s'installent en centre ville et sur Pipera
- Une nouvelle école française ouverte en centre ville (PS au CE1)

Un contexte tendu pour l'embauche des enseignants :

- Le marché du travail roumain très tendu générant du turn over
- Une inflation des prix
- Une difficulté à recruter aussi bien depuis la France qu'en Roumanie



Assurer un enseignement français d'excellence pour tous les enfants du lycée d'abord mais aussi au travers d'une offre de formation pour les professionnels de l'enseignement



Renforcer la notoriété et l'attractivité du lycée en développant l'offre éducative plurilingue et multiculturelle



Faire de la localisation une force en développant un véritable campus français en Roumanie, ouvert à tous et reconnu pour son dynamisme et sa pertinence

**3 axes
stratégiques
sur lesquels
nous
appuyer**



Maintenir l'excellence des résultats et l'équilibre des effectifs entre les cycles.



Développer notre offre :

Linguistique

Numérique

Offre extrascolaire et école lieu de vie plus ouvert



Créer un centre de formation initiale et continue des professionnels de l'enseignement en partenariat avec l'Institut Français.

**Et 4 axes
transverses**



Des finances solides



Des ressources humaines engagées et une communauté intégrée



Des infrastructures adaptées et évolutives



Une communication au service de nos ambitions

Un nouveau site depuis septembre 2013

- Capacité cible maximum théorique à 1200 élèves répartis en 3 classes par niveau.
- Actuellement : 4 classes par niveau sur tout l'élémentaire et la 6ème/5^{ème} (sauf CE2)

L'année 2019/2020 :

1 089 Elèves*

52% Roumains

43% Français ou Franco-Roumains

5% autres nationalités



180 Maternelle

420 Élémentaire

323 Collège

166 Lycée

173 nouveaux enfants

70 enfants n'ont pas pu être intégrés

* 11 autres élèves seront accueillis en cours d'année



44 Bacheliers en juin 2019

Soit 98% de réussite

84% de mentions



66 Brevets des Collèges en juin 2019

Soit 100% de réussite

91% de mentions



Poursuites d'études promotion Berthelot 2018/2019



Une orientation réussie et variée dans des établissements de renom



Europe

2 en Espagne
6 aux Pays Bas



Roumanie

2 dont 1 à Cluj



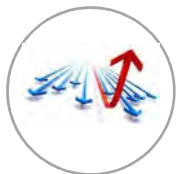
Suisse : 5



Angleterre : 6

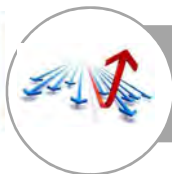


Etats-Unis: 1



- Renforcement de l'anglais en primaire sur différents canaux

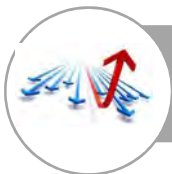
			GS	CP	CE1	CE2	CM1	CM2
Anglais renforcé	1h hebdo, hors classe	Volontariat, repérés par enseignants					X	X
Anglais avancé	1h hebdo, hors classe	Volontariat, testés par enseignants			X	X	X	X
EMILE (matière enseignée en anglais)	1h hebdo pendant la classe	Tous	X			X	X	X
Préparation certifications	1h/sem	Volontariat						X



- Maths en anglais (DNL) en rotation de groupes sur l'année en 6^{ème}
- Groupes d'objectifs en anglais et en roumain dès la 6^{ème}
- Programme de certifications jusqu'à la Terminale
 - anglais, allemand, espagnol, roumain langue étrangère
- Participation à des compétitions de débats en anglais (Mun)



- **Objectif** : Projet d'ouvrir une section internationale américaine (Brevet + BAC) en anglais en sept 2020 (pour les 6^{ème} et les 2^{ndes}).
Demande déposée.



- Mise à disposition des élèves de 2 classes mobiles en primaire et 1 en secondaire (28 tablettes Surface Go disposées sur un chariot)
- Achat de robots d'aide à la programmation maternelle/primaire/collège
- Renouvellement progressif des ordinateurs des salles techniques
- Ajout d'ordinateurs dans les salles de classe de primaire

180K € de budget votés à dépenser en 2019/20



- **Objectif :** Ouvrir la Spécialité sciences du numérique et informatique au lycée



Dispositifs d'aide et d'accompagnement :

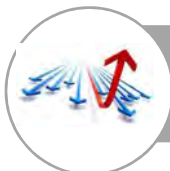
- **Aide aux devoirs**
 - 1h/semaine à partir de novembre
 - De la 5^{ème} à la 2^{nde}
 - Encadrés par un enseignant sur repérage et proposition des enseignants
 - Gratuit sur le temps scolaire
- **Français Langue Etrangère**
 - Aide supplémentaire en langue française, tous niveaux, par petit groupe
 - Repérage en cours. 1h/semaine à partir de novembre
- **Tutorat**
 - Coaching adulte/élèves, selon les besoins de l'élève
 - Elèves admis de justesse en 2^{nde} ou en 1^{ère}
 - Gratuit sur le temps scolaire

Possibilité de suivre un Bac STMG à partir de sept 2020 :

- Une convention avec le CNED
- Un accompagnement avec des professeurs et des répétiteurs
- Un coordonnateur assurera le suivi des apprentissages et le planning des devoirs.

Orientation :

- Evènements : écoles, anciens avec retour d'expérience
- Entretiens individualisés avec conseillère, aide rédaction CV
- Forum de l'Orientation



L'après classe propose actuellement :



- **34 activités** : Théâtre, différents sports, informatique, anglais ludique, arts plastiques, expériences scientifiques, aide aux devoirs
- Pour **330 élèves** de 5 ans à 17 ans
- Lancement de nouvelles activités cette année de la GS à Terminale (tennis, yoga, cuisine, design)
- Des camps de vacances : Vacances de février, Pâques, été
- **Objectifs** :
 - Développer d'autres activités extra scolaires pour tous les âges (développement personnel notamment)
 - Ouverture de l'après-classe le samedi matin



Créer un centre de formation initiale et continue des professionnels de l'enseignement en partenariat avec l'Institut Français.

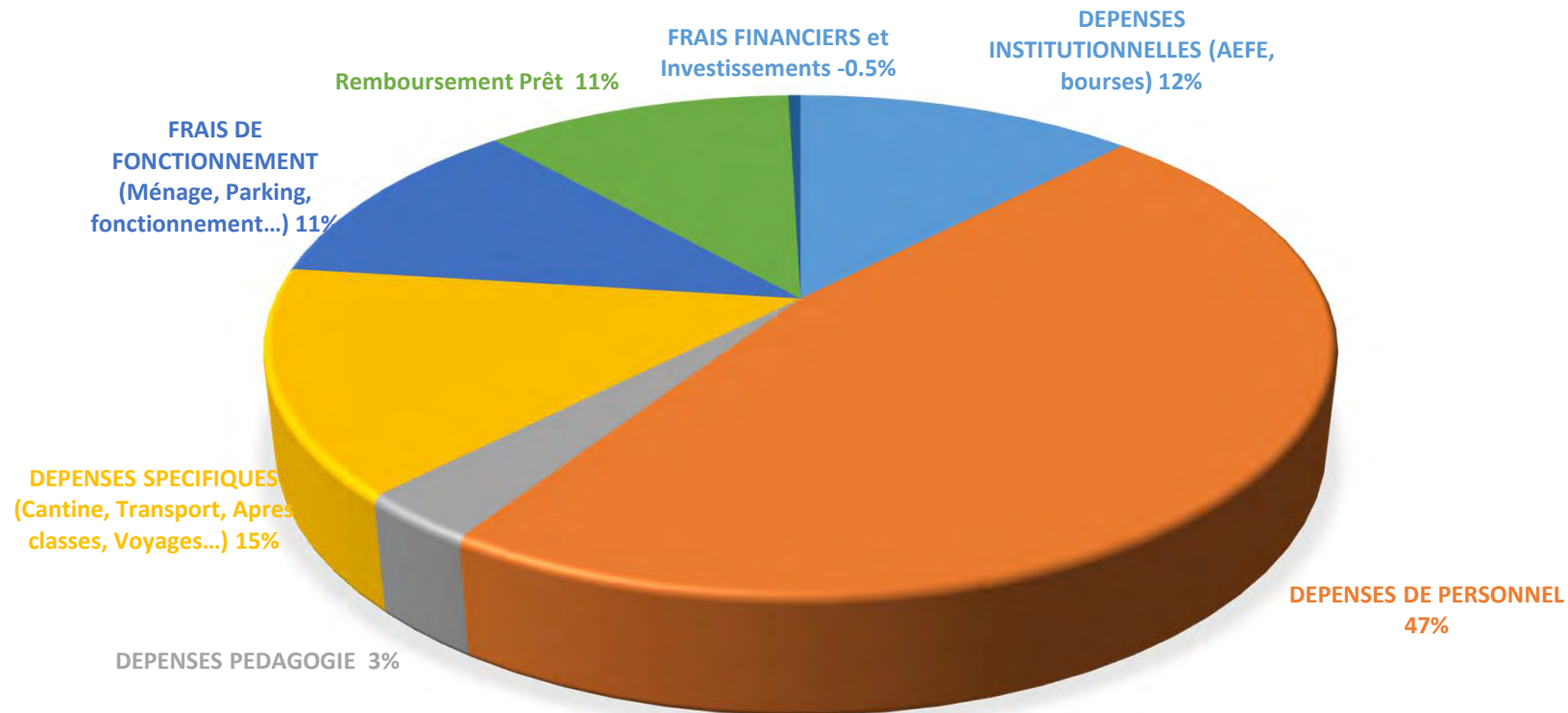
- Ouvrir le campus à la formation professionnelle en partenariat avec l'IFR
- Rayonner au sein de la Roumanie et de la zone AEFÉ
- Définir et promouvoir une offre de formation professionnelle aux métiers de l'enseignement

4 axes
transverses
sur lesquels
nous appuyer





RÉPARTITION DES DÉPENSES ANNÉE SCOLAIRE 2018 2019



- La part des **dépenses Institutionnelles** (dont AEFE) qui se stabilise à 12% du total des dépenses; en 2020 la redevance sur frais de scolarité passe à 6% qui entraîne une économie de 93K€
- La part de **en baisse constante à 11%** grâce aux deux négociations de 2016 et de juin 2018
- Les **dépenses de fonctionnement** qui concernent tout le monde (énergie, entretien, imprimantes, divers ...) et doivent rester stables (11%)
- Les **frais de personnel** qui passent de 45% à 47% des dépenses
- Les **dépenses de pédagogie** (sorties, activités ...) qui restent stables par élève



Une gestion rigoureuse :

- Suivi rigoureux du budget et de la trésorerie
- Une hausse modérée de 4% des frais d'écolage pour 2019/2020
- Suivi régulier des retards de paiements et relance des impayés
- Mise en place du paiement mensualisé pour les familles qui le souhaitent

Ouverture au sponsoring :

- Afin de contribuer au financement d'activités sportives, pédagogiques ou d'infrastructure



154 Personnels



- 28 Résidents & Expat (AEFE)
- 126 Recrutés Locaux




- 35 nouveaux personnels (enseignants et admin) nous ont rejoints cette rentrée
- 72 enseignants ont bénéficié d'un stage de formation continue en 2018/19

31 Enseignants classes de Primaire :

- 64% sont titulaires de l'Education Nationale Française


 87% sont de nationalité française

Et 10 Enseignants de Langue en Primaire :

-  4 en Anglais
-  4 en Roumain (dont 1 en maternelle)
-  2 en français Langue Etrangère

33 Professeurs dans le Secondaire :

- 60% sont titulaires de l'Education Nationale Française

 76% sont de nationalité française

ET 14 Professeurs de Langue :

-  6 en Anglais
-  4 en Roumain
-  3 en Espagnol
-  1 en Allemand



L'obtention du Statut d'Utilité Publique :

- Obtenu en février 2019
- Sera un atout pour nos projets futurs

Sécurisation de la solution actuelle de parking :

- Prolongation du contrat de location de 10 années supplémentaires avec option d'achat
- Lancement d'une étude sur l'aménagement du parking et de la maison attenante

Deux demandes de Permis de construire ont été déposées :

- Salle de restauration du personnel
- La fermeture du 2eme étage de la passerelle

L'ouverture du campus Hors temps scolaire :

- Le BDA qui propose des temps d'ouverture aux parents
- Des conférences, du théâtre, du sport pour en faire profiter les adultes
- Des camps de loisirs pendant les vacances



Une communication au service de nos ambitions



Le site web : notre 1ère vitrine !

Suivez nous aussi sur notre compte Facebook

Le portail parents + de services !





Livre de l'année

Café des parents
Conférences avec
afb





L'association des Anciens a pour but de développer l'appartenance au lycée, favoriser le réseau et partager des moments.

- **Lancement** : le 29 juin 2019
- **Nouveau logo**
- Une **page Facebook**
- **Création du bureau** : le 18 septembre 2019



Le Conseil de la Vie Ecologique débutera cette année sous la houlette d'un enseignant de Sciences et rassemblera élèves et personnel enseignant et non-enseignant.

Il a pour but d'aider au pilotage des nombreux projets liés à l'environnement qui seront lancés cette année. Il permettra à ceux-ci une meilleure visibilité au sein de l'établissement et à l'extérieur

Le lycée fête cette **année les 100 ans de présence d'un établissement français à Bucarest.** A cette occasion de nombreux projets et événements vont avoir lieu, mobilisant les élèves de tous les niveaux ainsi que le personnel. Vous serez aussi mis à contribution !

Le point d'orgue prendra la forme de la **semaine du Centenaire, du 23 au 27/03**

- Expositions des réalisations de l'année
- Epreuves sportives / ludiques
- Témoignages
- Inauguration Lettre Anna de Noailles
- Hymne du Centenaire



Certains projets ont commencé, suivez les sur le blog du Centenaire et sur Facebook



Dictée tirée de *Le Livre de ma vie* (Anna de Noailles)
1932, élèves de 3ème



Affichage de bannières, élèves de maternelle



Un des objectifs de la Fondation est de **faciliter et d'encourager l'implication des parents** d'élèves, chacun selon ses possibilités et ses compétences. Quelques exemples :

En donnant de son temps :

- Parents délégués/élus au sein des différentes instances
- Bureau des animations (organisation d'évènements, livre de l'année, kermesse, TedX)
- En partageant son expérience dans le cadre du Forum des Métiers
- En étant Jury (Débats toi), en accompagnant des sorties
- En suggérant des idées !

En facilitant l'accès à un stage pour nos élèves

En proposant du sponsoring

- En nature : tombola, équipements sportifs
- En finançant des projets : événements sportifs, infrastructure, centenaire

Pour toute suggestion, n'hésitez pas à contacter le Comité de Direction de la fondation cdf@lyceefrancais.ro ou Lorine Delvallée, Directrice Exécutive lorine.delvallée@lyceefrancais.ro



Questions des parents

Présidente :



Virginie VATIN
Mère de 2 élèves (2nd,
Tale)

Vice-Président :



François MARCHAND
Père de 1 élève (CM1)

Trésorier :



Sophie de Chillaz
Mère de 3 élèves (GS, CM2
et 6^{ème})

Secrétaire :



Christian MUSCELEANU
Père d'une élève (5^{ème})

Secrétaire Adjoint :



Serge RAMEAU
Père d'une élève (CE2)



Bogdan GROSU
Père de 2 élèves (GS,
CE2)



**Annemarie
VASILACHE**
Mère de 1 élève (CE2)
Suppléant



Pascal ROCHE
Père de 2 élèves (4^e,
2nd)



Cristina TOGAN
Mère de 2 élèves (CE2
et CE1)



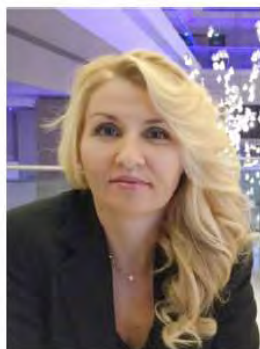
Richard SENTKAR
Représentant de la
Communauté
d'Affaires

- **Tous les mandats arrivent à leur terme ce mois-ci, sauf celui de la Présidente.**
- **3 départs**



Les candidats

Candidat 1



Casiana FOMETESCU
Mère de 2 élèves (CM2 et 4eme)
Roumaine

Candidat 2



Vincent WAUCQUIER
Père de 1 élève (CP)
Français

Candidat 3 - Liste



Sophie de Chillaz
Mère de 3 élèves (GS, CM2
et 6ème) - Suppléante



Bogdan GROSU
Père de 2 élèves (CE1
et CM1)



Murielle LORILLOUX
Mère de 3 élèves (CP, 4^e,
3^e) – Suppléante



Christian MUSCELEANU
Père d'une élève (5^e)



Serge RAMEAU
Père d'une élève (CE2)



Pascal ROCHE
Père de 2 élèves (4^e, 2nd)



Miruna SENCIUC
Mère de 2 élèves (CM2, 4^e)



Damien THIERY
Père de 2 élèves (CM1,
CM2)

Candidat 3 – Liste (suite)



Cristina TOGAN
Mère de 2 élèves
(CM1)



**Annemarie
VASILACHE**
Mère de 1 élève
(CM1) - Suppléante



Grégoire VIGROUX
Père de 3 élèves (PS,
MS et CP)

Concernant le vote :

- Il n'y a pas de quorum nécessaire
- Les procurations sont valables à raison de 2 procurations maximum par personne qui vote
- Chaque enfant scolarisé représente 1 voix

Au niveau des résultats dans un cas de candidatures individuelles et liste : (cf p4 des statuts de APEG) :

- Si c'est une liste qui obtient le plus de voix, ses membres sont déclarés élus.
- Si c'est un candidat individuel qui obtient le plus de voix, les candidats composant la liste ne sont pas élus. Les postes sont alors pourvus par les candidats individuels ayant obtenu le plus de voix.

=> S'ils ne sont pas assez nombreux , il est procédé à de nouvelles élections au cours desquelles le scrutin par liste n'est plus possible.