



Assemblée Générale d'ouverture

Lundi 3 octobre 2022

18h00



Fondation du Lycée Français Anna de Noailles Bucarest

Equipe actuelle du Conseil de Gestion de la Fondation :

Bureau

Présidente : Miruna SENCIUC, CEO Cetelem
Vice-Président : Christian MUSCELEANU, Directeur Dev Leroy Merlin
Trésorier : Nicolas NAOURI, CFO Groupama
Trésorier-Adjoint : Laurence BLONDIAUX, Entrepreneur
Secrétaire : Serge RAMEAU, Chirurgien Dentiste retraité
Secrétaire-Adjoint : Bogdan GROSU, Avocat

Représentant communauté d'affaires Nommé par l'Ambassade et le
Président du Conseil de Gestion : François BLOCH

Titulaires :

Julien MUNCH, CEO Carrefour Roumanie
Raluca PÂRVU, Business Manager et consultante
Cristina TOGAN, Avocate

Suppléants :

Jean-Marie BOU KARAM, Consultant
Sophie DUJARDIN, Chef projet RH
Annemarie VASILACHE, Directrice Audit BT

- Le plus ancien Etablissement International de Bucarest avec 1100 élèves
- 26 nationalités d'élèves (dont 36% de français, 57% de roumains et 7% d'autres nationalités)
- Une tradition d'excellence qui permet à nos élèves de réussir le brevet et puis le BAC (diplômes français reconnus)
- Un climat serein et propice à l'étude
- Infrastructures modernes
- Solidité financière & frais de scolarité très compétitifs
- Une gestion parentale menée par un groupe élu bénévole

**Le lycée
Anna de
Noailles
en
quelques
mots**



BAC 2022: Résultats de la promotion Maria CUTARIDA

- 52 Bacheliers
- 100% de réussite
- 88% de mentions

Une élève a obtenu une **Bourse Excellence Major**



Résultats DNB 2022

- 84 candidats
- 99 % de réussite
- 89% de mentions



Notre fonctionnement : un lycée conventionné à gestion parentale

2 Acteurs liés par une convention (renouvelée pour 5 ans en 2020)

- La Fondation des parents d'élèves (reconnue d'utilité publique)
- L'AEFE

L'AEFE :

- **Homologue l'établissement** et garante que l'enseignement dispensé est conforme aux programmes scolaires français
- **Met des moyens à la disposition de l'établissement** (enseignants et équipe de direction, formations continues, subventions ...)

La Fondation :

- Est responsable devant la loi roumaine et gère d'éventuels litiges
- Prépare le budget, l'adopte et l'exécute (plus de 8 M€)
- Fixe les frais de scolarité et DPI qui constituent ses recettes
- Recrute et emploie plus de 100 personnes selon le droit roumain
- Est propriétaire des bâtiments (et rembourse un crédit pour la construction)
- Investit et assure le fonctionnement quotidien

Autres instances de l'établissement où la Fondation est représentée:

- Conseil d'Etablissement
- Commission Dialogue Social...



Réussites :

Infrastructure /Equipement : rénovation du **parking**

Appui au développement de l'offre pédagogique : ouverture d'une nouvelles option au collège - **Sport et nature ; extension de la SI** au lycée

Recrutement des enseignants titulaires: 60 % d'enseignants **Titulaires** de l'Education nationale française



Défis :

Equilibre des effectifs (élèves) : atteindre **3 classes par niveau** sans dépasser 24 élèves par classe

Attractivité de l'emploi : pour enseignants et non-enseignants

Règlementation de la construction : frein pour quelques projets



Objectifs :

Gestion RH : attirer et fidéliser en développant le **sentiment d'appartenance**

Communication : Améliorer et renforcer notre **communication externe** ; créer une **communauté de parents autour du lycée**

Finances : maintenir **l'équilibre** et continuer à investir

Parents, comment s'impliquer dans la vie du lycée ?

- Présence des parents dans plusieurs instances : conseil d'établissement, conseil d'école, conseil de la vie collégienne et vie lycéenne (CVC / CVL), commission d'hygiène et de sécurité de la communauté scolaire, conseil de classe

Implication dans l'organisation d'événements ponctuels par le Bureau des animations et de projets scolaires :

- Le cross du lycée - 18 octobre
- Accueil de nos élèves de 3em en stage dans vos entreprises (décembre)
- Un jour une entreprise pour les élèves de 2nd – fin juin 2023
- La fête du lycée - 17 juin 2023
- ...

● Proposition du sponsoring/ mécénat

- en nature : tombola, équipements sportifs
- en finançant des projets : événements sportifs, infrastructure, centenaire

La Fondation est à votre disposition pour mettre vos contributions au bénéfice de l'école.

Une communauté de 1400 parents



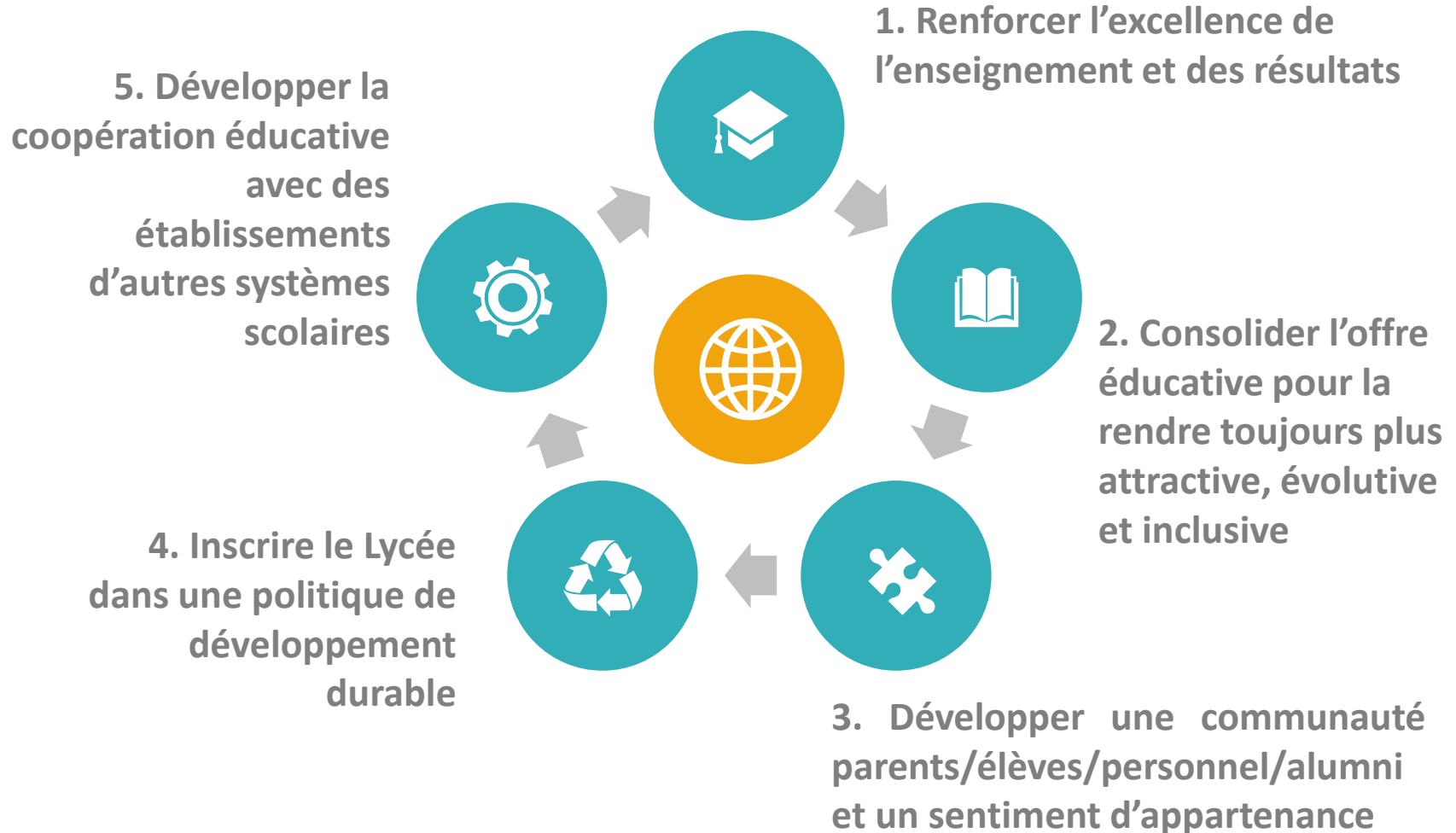
Les axes stratégiques



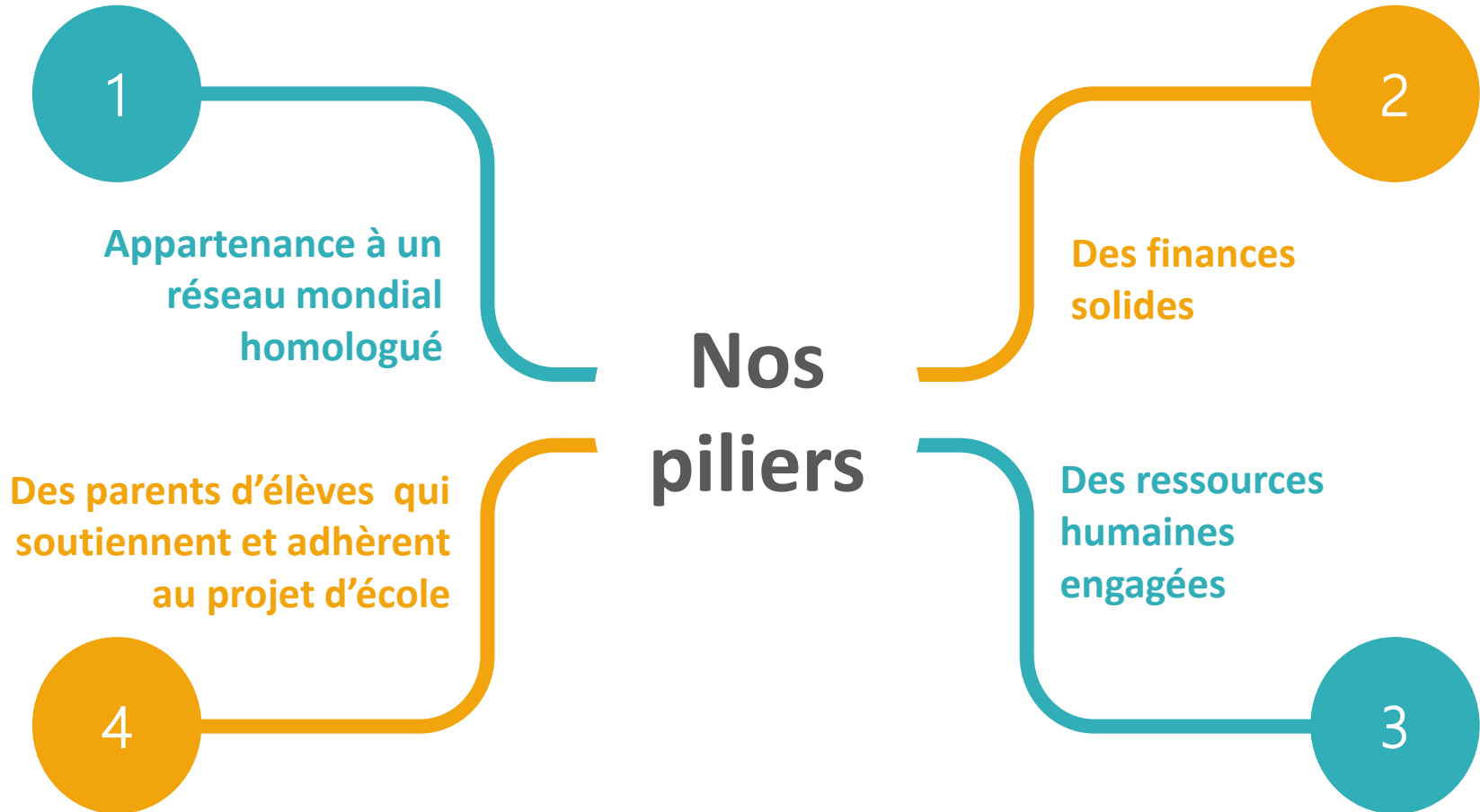
La Fondation a revu le plan stratégique et a confirmé **5 Axes de Direction Stratégique**

en s'appuyant sur **4 piliers**

Les axes stratégiques



Les Piliers sur lesquels s'appuyer



Candidats aux élections – Candidature par liste



Laurence BLONDIAUX
Entrepreneure,
mère d'un élève



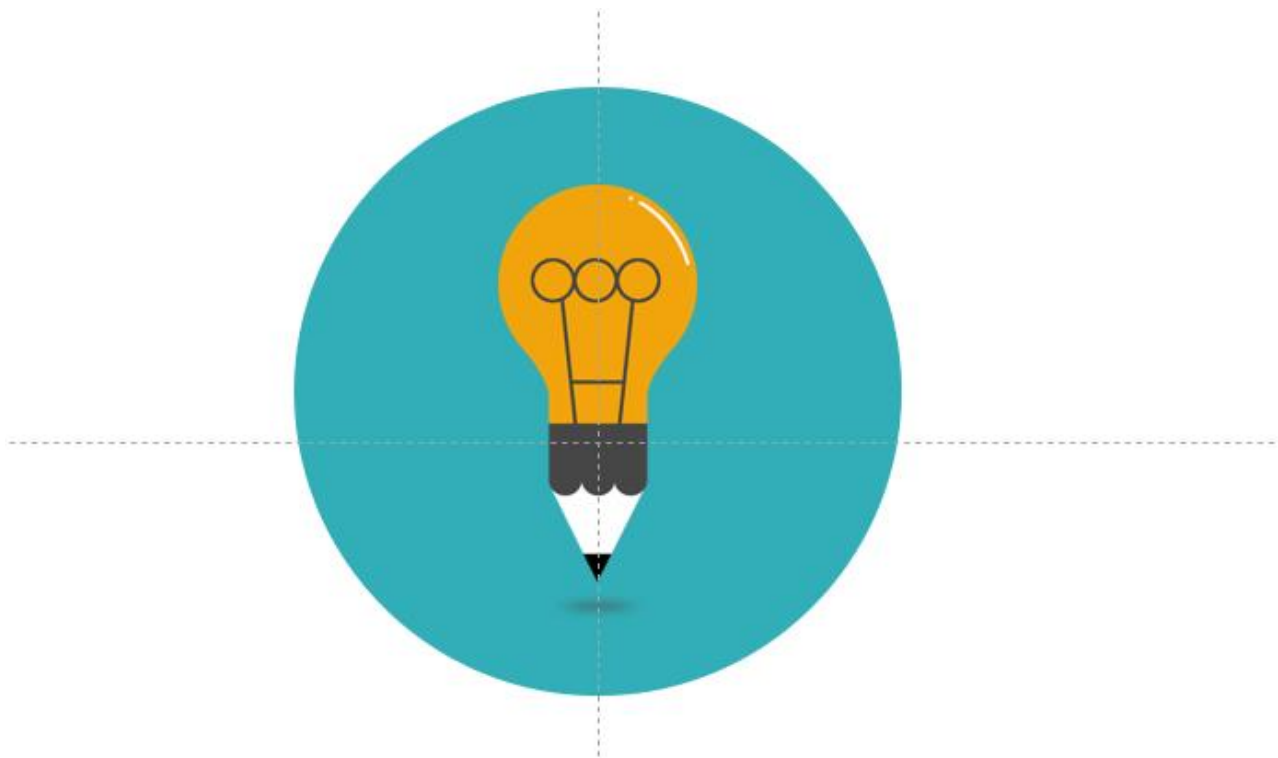
Sophie DUJARDIN
Chef de projet RH Adeo,
mère d'un élève



Adela GUEDON
CFO Orange,
mère de deux élèves



Nicolas NAOURI
CFO Groupama
père de deux élèves



Questions des parents