

## Des nouvelles de la station sismo BUCA du lycée Anna de Noailles !

Notre station sismologique nommée BUCA a enregistré le séisme de Brasov que vous avez peut-être ressenti hier, lundi 16 septembre à 14h40 UTC, soit 17h40 heure de Bucarest.

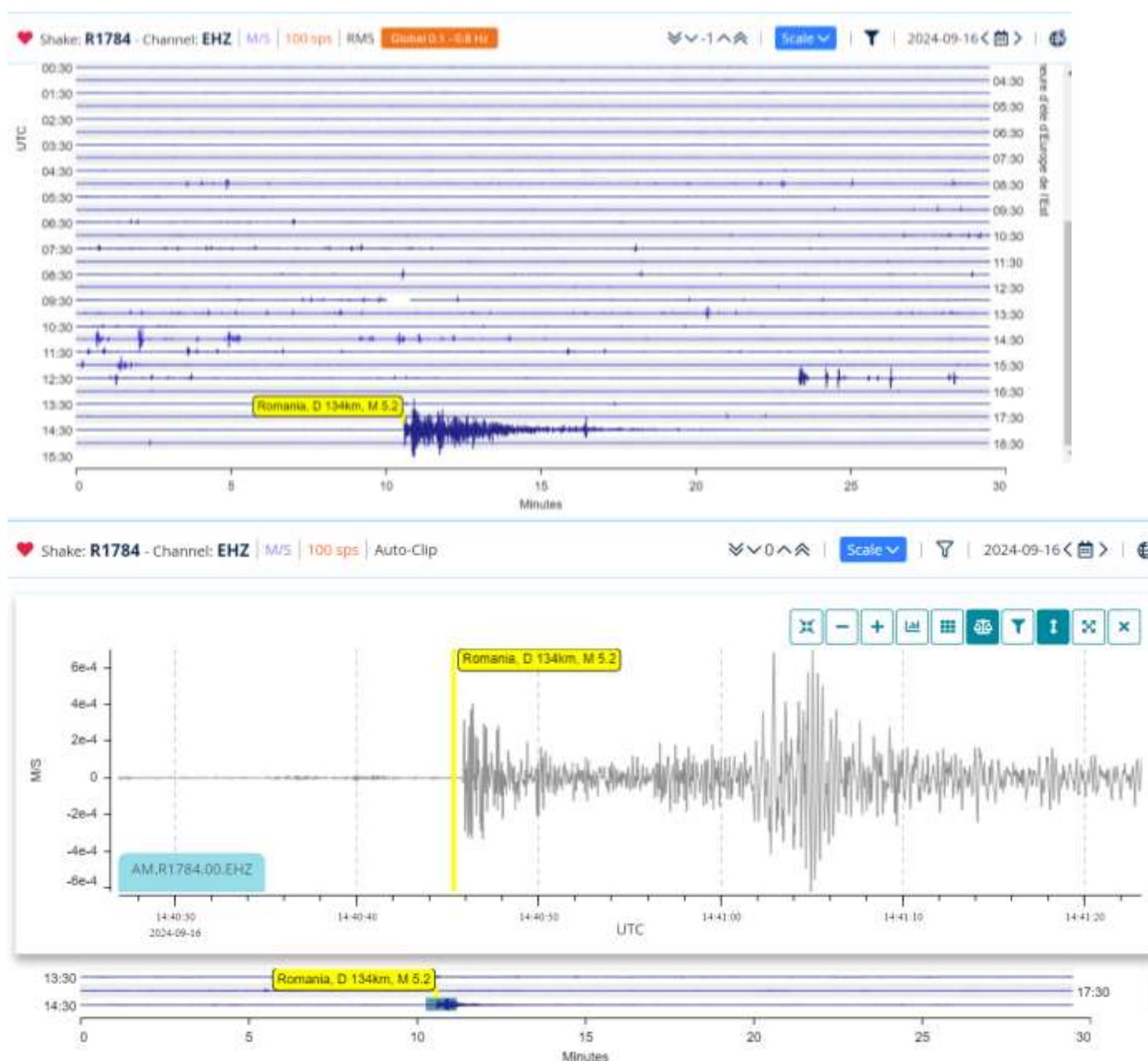
Par **Laurent REROLLE**, coordonnateur de l'équipe de SVT et gestionnaire de la station Sismo BUCA.

Voici des copie d'écran du site d'enregistrement des vibrations de notre sismomètre Raspberry installé par M. TATURA en 2023 au lycée. Ce chercheur travaille à l'INFP, l'institut National de Recherche et de Développement pour la Physique du Globe de Bucarest et c'est avec eux, que le lycée ADN entretient un partenariat. C'est suite à ce partenariat que la nouvelle station sismo a été offerte au lycée.

Ce séisme, assez peu puissant et relativement profond, n'a pas fait de dégâts. Il nous signale néanmoins que la Roumanie à un risque sismique non négligeable. Voilà pourquoi une sensibilisation aux risques est toujours nécessaire, notamment avec lors des exercices de simulation sismiques et d'évacuation.

Le lien pour accéder à ces données : <https://dataview.raspberrypi.org/#/AM/R1784/00/EHZ>

Voici les enregistrements que nous donne notre station sismo BUCA :

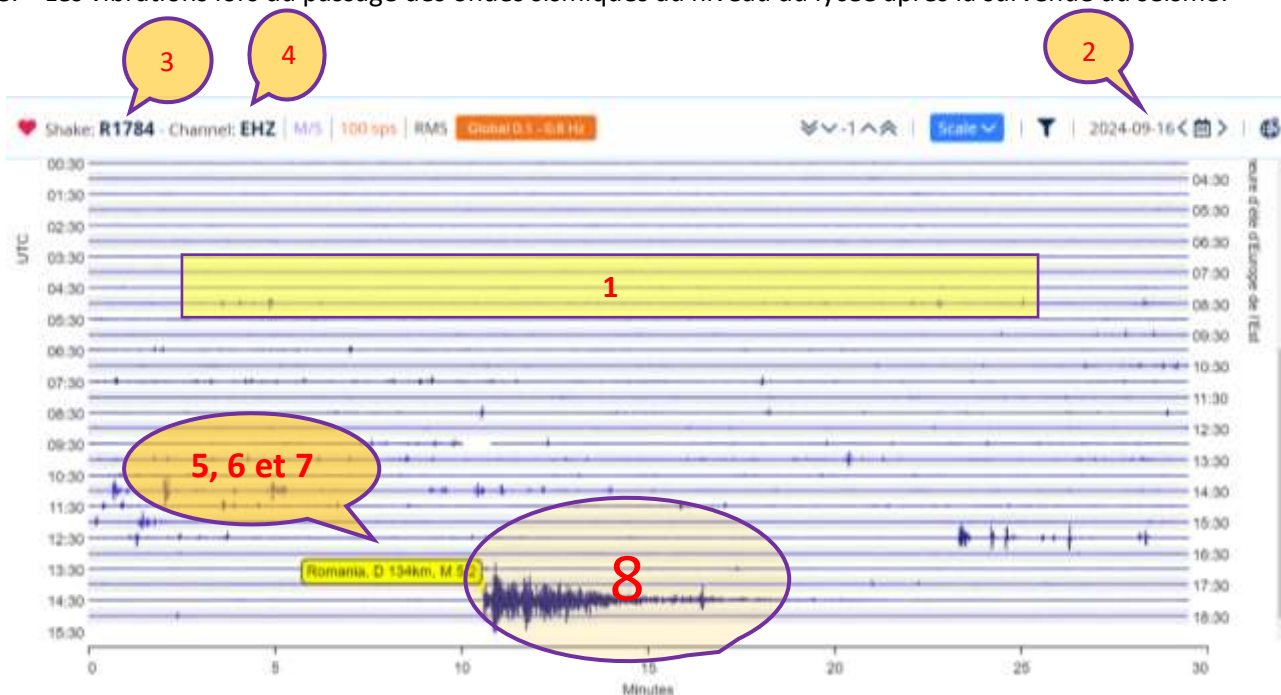


Source : <https://dataview.raspberrypi.org/#/AM/R1784/00/EHZ>

# Comment lire ces informations ? Je vous invite à déchiffrer ces enregistrements avec un petit tutoriel :

Les bulles numérotées vous indiquent où se trouvent les informations :

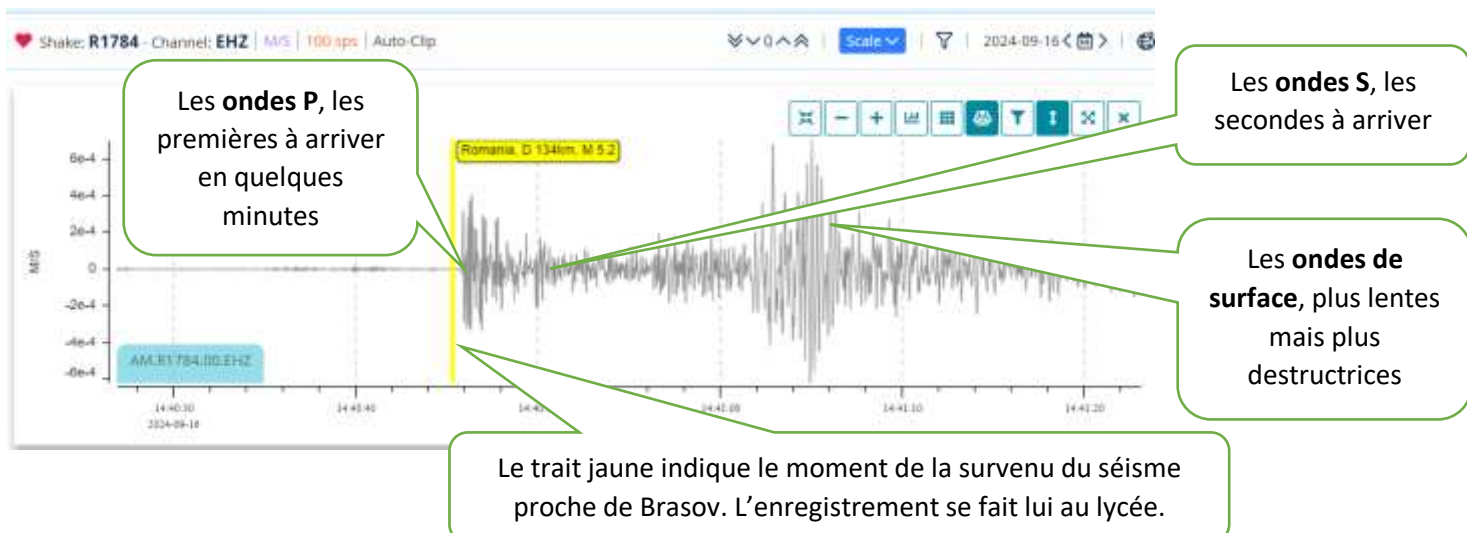
1. Les lignes d'enregistrement, il y en a une ligne pour une 1/2 heure.
2. La date du séisme : 16/09/24
3. Le numero d'enregistrement de la station BUCA : R1784
4. Le type d'enregistrement : il s'agit de la constante verticale du séisme EHZ. Ce sont les vibrations verticales qui sont vues ici.
5. Le lieu du séisme : **Roumanie**
6. La distance entre épicentre en surface et le foyer en profondeur : **D= 134 km de profondeur.**
7. La Magnitude : **M= 5.2 sur l'échelle de Richter**
8. Les vibrations lors du passage des ondes sismiques au niveau du lycée après la survenue du séisme.



En dessous, voici un **sismogramme** précis : c'est l'enregistrement que notre capteur a fait du séisme. Ce capteur mesure l'accélération que le sol subit lors du passage des vibrations et les traduit visuellement en un tracé qui montre une succession de déplacement relatif du sol par rapport à un élément statique dans le capteur.

Plus le sol vibre rapidement, plus les écarts entre le haut du tracé et le bas sont importants.

On notera que plusieurs types d'ondes peuvent être différenciées.



Sur le site du Centre de Sismologie Euro-Méditerranéen, on peut voir la localisation précise de ce séisme :



Sources : [https://www.emsc-csem.org/Earthquake\\_information/earthquake.php?id=1708018](https://www.emsc-csem.org/Earthquake_information/earthquake.php?id=1708018)

Et merci à Augustin Tabacu, toujours curieux et intéressé pour m'avoir suggéré d'écrire cet article.

*Par Laurent REROLLE, professeur de SVT  
et gestionnaire de la station Sismo BUCA.  
Le 17 septembre 2024*