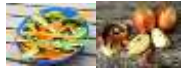
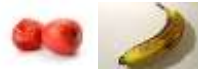


Mode d'emploi du compostage des déchets verts de Cuisine

✔ Déchets à mettre dans le composteur



Epluchures de fruits et légumes



Restes de fruits et légumes abimés



Marc de café et Filtres



Sachets de thé et infusions

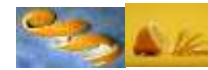


Coquilles d'œuf



Reste de repas (riz, pâtes, pain rassis ...)

✘ Déchets à ne pas mettre dans le composteur



Pelures d'agrumes (oranges, citrons, ...)



Reste de viandes (os), de poissons (arêtes)



Produits laitiers (yaourts, croute de fromage, ...)



Huiles de fritures et matières grasses



Noyaux et coquilles de fruits de mer



Sacs plastiques, étiquettes